

<b>AKCE:</b> Projektová dokumentace pro stavební řízení a zadání stavby Výměna kompletní elektroinstalace a rozvodů zdravotnických uvnitř budovy Mateřská škola Větrník, Okružní čp. 2076, Nymburk, okres Nymburk			
<b>PROJEKTANT:</b> <b>Ing. Vladimír Sedlecký</b> sídlo: Do polí 172/13, 158 00 Praha 5 prov.: Jaromírova 67, 128 00 Praha 2 IČ: 672 68 463 DIČ: CZ 6602040071 e-mail: vladimir.sedlecky@seznam.cz		<b>INVESTOR:</b> <b>Město Nymburk</b> Náměstí Přemyslovců 163; 288 28 Nymburk IČ: 00239 500 DIČ: CZ00239 500 telefon: 325 501 111 e-mail: mail@meu-nbk.cz	
<b>PROJEKT ČÁSTI:</b> <b>Ing. Vladimír Sedlecký</b>		<b>STUPĚN:</b> <b>DSP</b>	<b>SLOŽKA:</b> <b>D.1.4d</b>
		<b>DATUM:</b> <b>06/2012</b>	
<b>ZODP. PROJEKTANT ČÁSTI:</b> <i>Sedlecký</i> Ing. Vladimír Sedlecký	<b>VYPRACOVAL:</b> <i>Škvor</i> Ing. Jiří Škvor	<b>REVIZE 02:</b> <b>11/2016</b>	<b>MĚŘÍTKO</b> ..
<b>VÝKRES:</b> <b>Výpočet umělého osvětlení</b>		<b>ZMĚNA:</b>	<b>VÝKR.Č.</b> ..

## **MŠ NYMBURK**

Výměna kompletní elektroinstalace a rozvodů zdravotnické uvnitř budovy,  
Mateřská školka Větrník, Okružní čp. 2076, Nymburk, okres Nymburk

Index podání barev všech svítidel je  $R_a = 80$   
Teplota chromatičnosti všech svítidel je 4000 K

Výpočet umělého osvětlení je proveden v souladu s požadavky stanovenými v ČSN EN 12464-1

Kontaktní osoba:  
Čís. zakázky:  
Firma:  
Číslo zákazníka:

Datum: 08.11.2016  
Zpracovatel: Ing. Jiří Škvor



Zpracovatel Ing. Jiří Škvor  
Telefon +420607924009  
Fax  
e-mail skvor.jiri@iol.cz

## Obsah

## MŠ NYMBURK

Titulní strana projektu	1
Obsah	2
<b>SM ALS 258 KR E SM ALS 258 KR E 2x58W,T8,EVG,zářivkové interiérové ...</b>	
Datový list svítidla	4
<b>SM ALS 236 KR E SM ALS 236 KR E 2x36W,T8,EVG,zářivkové interiérové ...</b>	
Datový list svítidla	5
<b>TREVOS a.s. TT LED 4900/840 TT LED 4900/840</b>	
Datový list svítidla	6
<b>m.č. 1.15 - třída A, herna</b>	
Kusovník svítidel	7
Svítidla (situační plán)	8
<b>Světelné scény</b>	
<b>Světelná scéna 1.15</b>	
Světelně technické výsledky	9
Výpočtové plochy (přehled výsledků)	12
Pozorovatel UGR (přehled výsledků)	13
<b>Plochy místnosti</b>	
<b>Uživatelská úroveň</b>	
Isolinie (E)	15
<b>Výpočtová plocha 1</b>	
Isolinie (E, kolmo)	16
<b>Výpočtová plocha 2</b>	
Isolinie (E, kolmo)	17
<b>Výpočtová plocha 3</b>	
Isolinie (E, kolmo)	18
<b>m.č. 1.16 - třída A, spaní</b>	
Kusovník svítidel	19
Svítidla (situační plán)	20
<b>Světelné scény</b>	
<b>Světelná scéna 1.16</b>	
Shrnutí	21
Světelně technické výsledky	22
Výpočtové plochy (přehled výsledků)	23
Pozorovatel UGR (přehled výsledků)	24
<b>Plochy místnosti</b>	
<b>Uživatelská úroveň</b>	
Isolinie (E)	25
<b>Výpočtová plocha 1</b>	
Isolinie (E, kolmo)	26
<b>m.č. 1.44 - kuchyně</b>	
Kusovník svítidel	27
Svítidla (situační plán)	28
<b>Světelné scény</b>	
<b>Světelná scéna 1.44</b>	
Shrnutí	29
Světelně technické výsledky	30
Výpočtové plochy (přehled výsledků)	32
Pozorovatel UGR (přehled výsledků)	33
<b>Plochy místnosti</b>	
<b>Uživatelská úroveň</b>	
Isolinie (E)	35
<b>Výpočtová plocha 1</b>	
Isolinie (E, kolmo)	36



Zpracovatel Ing. Jiří Škvor  
Telefon +420607924009  
Fax  
e-mail skvor.jiri@iol.cz

## Obsah

<b>Výpočtová plocha 2</b>	
Isolinie (E, kolmo)	37
<b>Výpočtová plocha 3</b>	
Isolinie (E, kolmo)	38
<b>Výpočtová plocha 4</b>	
Isolinie (E, kolmo)	39
<b>Výpočtová plocha 5</b>	
Isolinie (E, kolmo)	40
<b>Výpočtová plocha 6</b>	
Isolinie (E, kolmo)	41
<b>Výpočtová plocha 7</b>	
Isolinie (E, kolmo)	42
<b>Výpočtová plocha 8</b>	
Isolinie (E, kolmo)	43

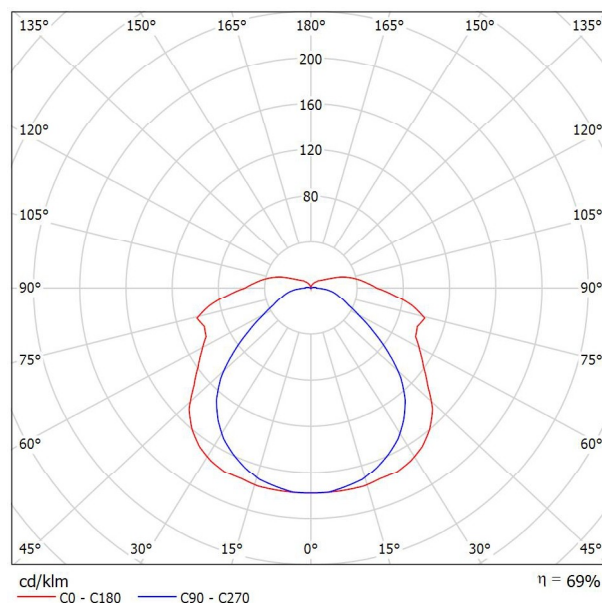


Zpracovatel Ing. Jiří Švor  
Telefon +420607924009  
Fax  
e-mail skvor.jiri@iol.cz

## SM ALS 258 KR E SM ALS 258 KR E 2x58W,T8,EVG,zářivkové interiérové přisazené,difuzor křišťál / Datový list svítidla

### Výstup světla 1:

Obrázek svítidla najdete v našem katalogu svítidel.



Klasifikace svítidel dle CIE: 89  
Kód CIE Flux Code: 42 70 88 89 69

### Výstup světla 1:

Vyhodnocení oslnění dle UGR												
p Strop	70	70	50	50	30	70	70	50	50	30		
p Stěny	50	30	50	30	30	50	30	50	30	30		
p Podlaha	20	20	20	20	20	20	20	20	20	20		
Velikost místnosti X Y	Směr pohledu napříč k ose lampy					Podélný směr pohledu k ose lampy						
2H	2H	17.5	18.8	18.0	19.2	19.7	15.4	16.7	15.9	17.1	17.6	
	3H	19.7	20.9	20.2	21.4	21.9	16.5	17.6	17.0	18.1	18.6	
	4H	21.1	22.2	21.6	22.7	23.2	17.1	18.1	17.6	18.6	19.2	
	6H	22.5	23.5	23.0	24.0	24.5	17.7	18.7	18.2	19.2	19.7	
	8H	23.0	24.0	23.6	24.5	25.1	17.9	18.9	18.5	19.4	20.0	
4H	12H	23.6	24.5	24.1	25.0	25.6	18.2	19.1	18.7	19.7	20.2	
	2H	18.0	19.1	18.5	19.5	20.1	16.4	17.4	16.9	17.9	18.5	
	3H	20.5	21.5	21.1	22.0	22.6	17.7	18.6	18.2	19.1	19.7	
	4H	22.1	23.0	22.7	23.5	24.2	18.4	19.3	19.0	19.8	20.4	
	6H	23.7	24.4	24.3	25.0	25.6	19.2	19.9	19.8	20.5	21.1	
8H	8H	24.4	25.1	25.0	25.6	26.3	19.5	20.2	20.1	20.8	21.5	
	12H	25.0	25.6	25.6	26.2	26.9	19.9	20.5	20.5	21.1	21.8	
	4H	22.5	23.1	23.1	23.7	24.4	19.4	20.1	20.0	20.7	21.3	
	6H	24.3	24.8	24.9	25.5	26.2	20.4	21.0	21.0	21.6	22.3	
	8H	25.1	25.6	25.7	26.3	27.0	20.8	21.4	21.5	22.0	22.7	
12H	12H	25.9	26.3	26.5	27.0	27.7	21.3	21.7	21.9	22.4	23.1	
	4H	22.5	23.1	23.1	23.7	24.4	19.7	20.3	20.3	20.9	21.6	
	6H	24.3	24.9	25.0	25.5	26.2	20.8	21.3	21.5	22.0	22.7	
8H	25.2	25.7	25.9	26.4	27.1	21.4	21.8	22.0	22.5	23.2		
Variance polohy pozorovatele pro vzdálenosti svítidel S												
S = 1.0H	+0.1 / -0.1					+0.2 / -0.1						
S = 1.5H	+0.2 / -0.2					+0.2 / -0.4						
S = 2.0H	+0.2 / -0.4					+0.4 / -0.8						
Standardní tabulka	BK11					BK14						
Korekturní sčítanec	8.4					3.1						
Korigované oslňovací indexy, vztahy na 10400lm Celkový světelný tok												

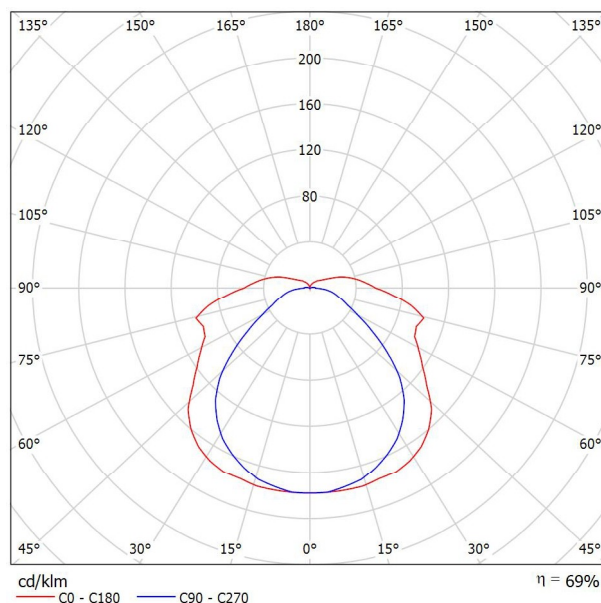


Zpracovatel Ing. Jiří Škvor  
Telefon +420607924009  
Fax  
e-mail skvor.jiri@iol.cz

## SM ALS 236 KR E SM ALS 236 KR E 2x36W,T8,EVG,zářivkové interiérové přisazené,difuzor křišťál / Datový list svítidla

Výstup světla 1:

Obrázek svítidla najdete v našem katalogu svítidel.



Klasifikace svítidel dle CIE: 89  
Kód CIE Flux Code: 42 70 88 89 69

Výstup světla 1:

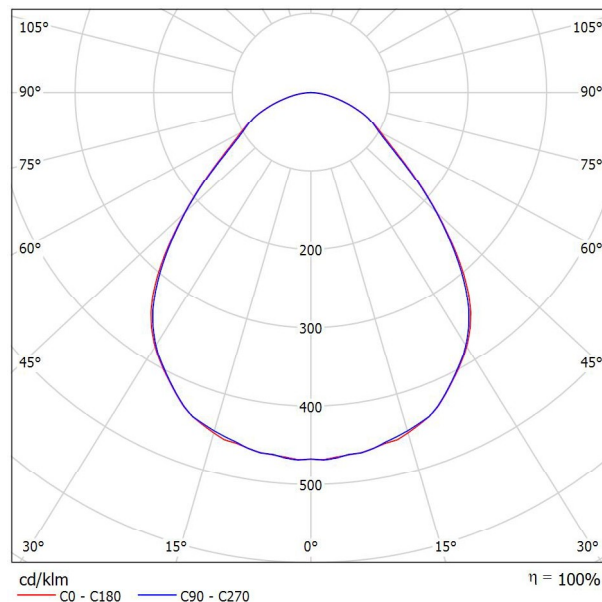
Vyhodnocení oslnění dle UGR												
ρ Strop	70	70	50	50	30	70	70	50	50	30		
ρ Stěny	50	30	50	30	30	50	30	50	30	30		
ρ Podlaha	20	20	20	20	20	20	20	20	20	20		
Velikost místnosti X Y	Směr pohledu napříč k ose lampy					Podélný směr pohledu k ose lampy						
2H	2H	16.7	18.0	17.2	18.4	18.9	14.6	15.9	15.1	16.3	16.8	
	3H	18.9	20.1	19.4	20.6	21.1	15.7	16.8	16.1	17.3	17.8	
	4H	20.3	21.4	20.8	21.9	22.4	16.2	17.3	16.7	17.8	18.3	
	6H	21.7	22.7	22.2	23.2	23.7	16.8	17.8	17.3	18.3	18.9	
	8H	22.2	23.2	22.8	23.7	24.3	17.1	18.1	17.6	18.6	19.1	
4H	12H	22.8	23.7	23.3	24.2	24.8	17.3	18.3	17.9	18.8	19.4	
	2H	17.2	18.3	17.7	18.7	19.3	15.5	16.6	16.0	17.1	17.6	
	3H	19.7	20.7	20.3	21.2	21.8	16.8	17.8	17.4	18.3	18.9	
	4H	21.3	22.2	21.9	22.7	23.3	17.6	18.4	18.1	19.0	19.6	
	6H	22.9	23.6	23.5	24.2	24.8	18.3	19.1	18.9	19.7	20.3	
8H	8H	23.6	24.3	24.2	24.8	25.5	18.7	19.4	19.3	20.0	20.6	
	12H	24.2	24.8	24.8	25.4	26.1	19.0	19.6	19.6	20.2	20.9	
	4H	21.6	22.3	22.2	22.9	23.6	18.5	19.2	19.1	19.8	20.5	
	6H	23.4	24.0	24.1	24.6	25.3	19.5	20.1	20.2	20.7	21.4	
	8H	24.3	24.8	24.9	25.4	26.2	20.0	20.5	20.6	21.1	21.9	
12H	12H	25.1	25.5	25.7	26.2	26.9	20.4	20.9	21.1	21.5	22.2	
	4H	21.7	22.3	22.3	22.9	23.6	18.8	19.5	19.5	20.1	20.8	
	6H	23.5	24.0	24.2	24.7	25.4	20.0	20.5	20.6	21.1	21.8	
	8H	24.4	24.9	25.1	25.5	26.3	20.5	21.0	21.2	21.6	22.3	
Variace polohy pozorovatele pro vzdálenosti svítidel S												
S = 1.0H	+0.1 / -0.1					+0.2 / -0.1						
S = 1.5H	+0.2 / -0.2					+0.2 / -0.4						
S = 2.0H	+0.2 / -0.4					+0.4 / -0.8						
Standardní tabulka	BK11					BK14						
Korekturní sčítanec	7.6					2.2						
Korigované oslňovací indexy, vztahy na 6700lm Celkový světelný tok												

Zpracovatel Ing. Jiří Škvor  
Telefon +420607924009  
Fax  
e-mail skvor.jiri@iol.cz

## TREVOS a.s. TT LED 4900/840 TT LED 4900/840 / Datový list svítidla

### Výstup světla 1:

Obrázek svítidla najdete v našem katalogu svítidel.



Klasifikace svítidel dle CIE: 100  
Kód CIE Flux Code: 61 88 98 100 100

### Výstup světla 1:

Vyhodnocení oslnění dle UGR												
ρ Strop		70	70	50	50	30	70	70	50	50	30	
ρ Stěny		50	30	50	30	30	50	30	50	30	30	
ρ Podlaha		20	20	20	20	20	20	20	20	20	20	
Velikost místnosti X Y		Směr pohledu napříč k ose lampy					Podélný směr pohledu k ose lampy					
2H	2H	16.8	18.0	17.1	18.2	18.4	16.8	17.9	17.0	18.1	18.3	
	3H	17.8	18.8	18.1	19.1	19.3	17.7	18.7	18.0	19.0	19.3	
	4H	18.2	19.2	18.6	19.5	19.7	18.1	19.1	18.5	19.4	19.7	
	6H	18.6	19.4	18.9	19.7	20.0	18.5	19.3	18.8	19.6	19.9	
	8H	18.7	19.5	19.0	19.8	20.1	18.6	19.4	18.9	19.7	20.0	
4H	12H	18.7	19.6	19.1	19.9	20.2	18.6	19.5	19.0	19.8	20.1	
	2H	17.1	18.0	17.4	18.3	18.6	17.0	17.9	17.3	18.2	18.5	
	3H	18.2	19.0	18.5	19.3	19.6	18.1	18.9	18.5	19.2	19.6	
	4H	18.7	19.4	19.1	19.8	20.1	18.6	19.4	19.0	19.7	20.1	
	6H	19.2	19.8	19.6	20.2	20.6	19.1	19.7	19.5	20.1	20.5	
8H	8H	19.4	19.9	19.8	20.3	20.7	19.3	19.8	19.7	20.2	20.6	
	12H	19.5	20.0	19.9	20.4	20.8	19.4	19.9	19.8	20.3	20.7	
	4H	18.8	19.4	19.2	19.8	20.2	18.7	19.3	19.2	19.7	20.1	
	6H	19.4	19.8	19.8	20.3	20.7	19.3	19.8	19.8	20.2	20.6	
	8H	19.6	20.0	20.1	20.5	20.9	19.5	19.9	20.0	20.4	20.9	
12H	12H	19.8	20.2	20.3	20.6	21.1	19.7	20.1	20.2	20.5	21.0	
	4H	18.8	19.3	19.3	19.7	20.2	18.7	19.3	19.2	19.7	20.1	
	6H	19.4	19.8	19.9	20.2	20.7	19.3	19.7	19.8	20.2	20.6	
	8H	19.7	20.0	20.2	20.5	21.0	19.6	19.9	20.1	20.4	20.9	
Variace polohy pozorovatele pro vzdálenosti svítidel 5												
S = 1.0H		+0.3 / -0.4					+0.3 / -0.4					
S = 1.5H		+0.6 / -0.8					+0.6 / -0.9					
S = 2.0H		+1.4 / -1.3					+1.4 / -1.3					
Standardní tabulka		BK04					BK04					
Korekturní sčítanec		2.0					1.9					
Korigované osňovací indice, vztaheny na 4340lm Celkový světelný tok												



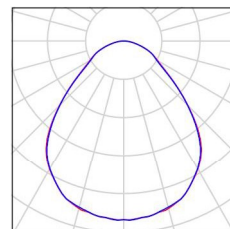
Zpracovatel Ing. Jiří Škvor  
Telefon +420607924009  
Fax  
e-mail skvor.jiri@iol.cz

**m.č. 1.15 - třída A, herna / Kusovník svítidel**

25 ks

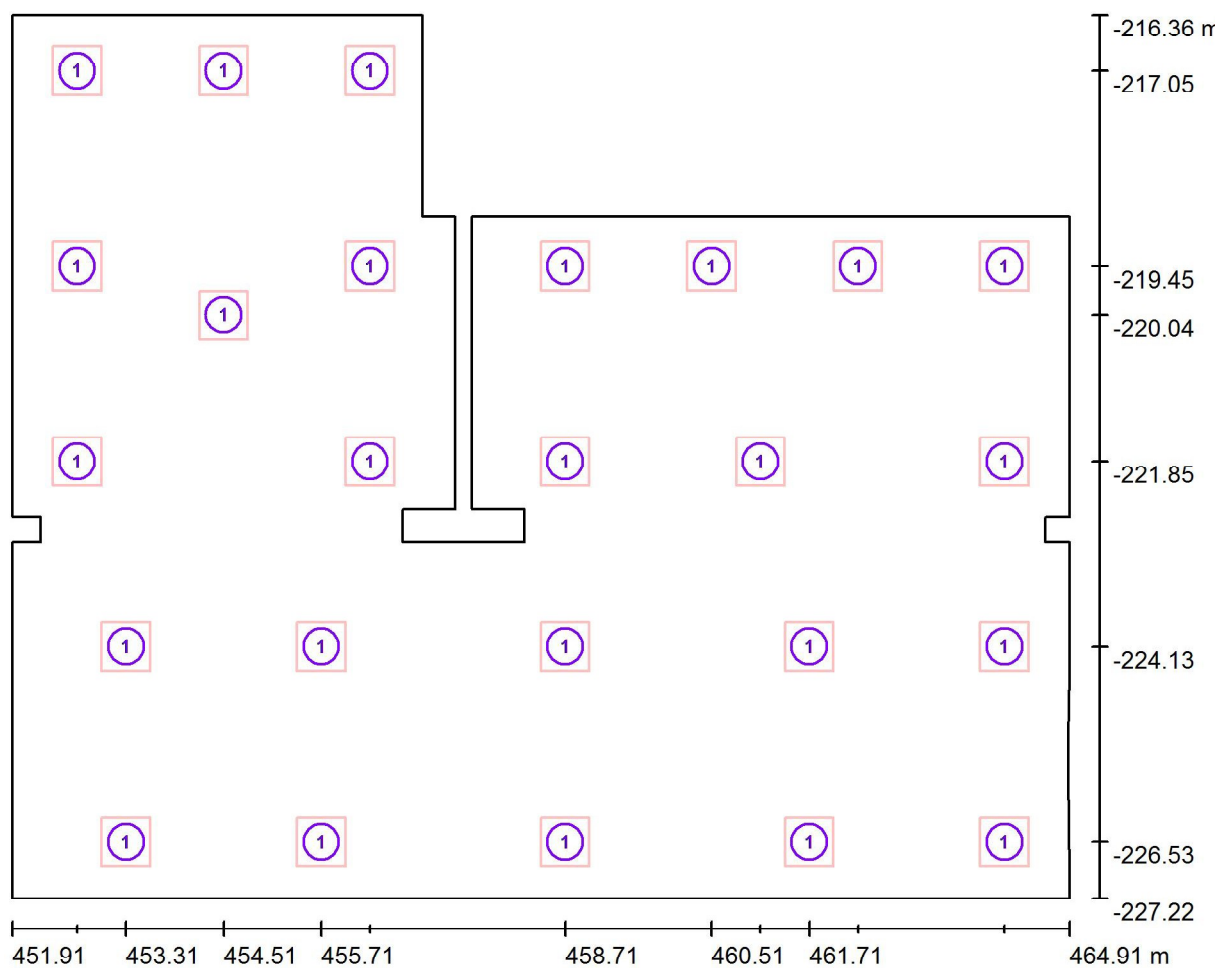
TREVOS a.s. TT LED 4900/840 TT LED  
4900/840  
C. výrobku: TT LED 4900/840  
Světelný tok (Svítidlo): 4340 lm  
Světelný tok (Zdroje:): 4340 lm  
Výkon svítidla: 33.0 W  
Klasifikace svítidel dle CIE: 100  
Kód CIE Flux Code: 61 88 98 100 100  
Osazení: 1 x LED - 4340lm (Opravný faktor  
1.000).

Obrázek svítidla najdete  
v našem katalogu  
svítidel.





Zpracovatel Ing. Jiří Švor  
Telefon +420607924009  
Fax  
e-mail skvor.jiri@iol.cz

**m.č. 1.15 - třída A, herna / Svítidla (situační plán)**

Měřítko 1 : 93

**Kusovník svítidel**

Č.	ks	Označení
1	25	TREVOS a.s. TT LED 4900/840 TT LED 4900/840



Zpracovatel Ing. Jiří Škvor  
 Telefon +420607924009  
 Fax  
 e-mail skvor.jiri@iol.cz

### m.č. 1.15 - třída A, herna / Světelná scéna 1.15 / Světelně technické výsledky

Celkový světelný tok: 108502 lm  
 Celkový výkon: 825.0 W  
 Činitel údržby: 0.75  
 Okrajová zóna: 0.600 m

Plocha	Průměrné intenzity osvětlení [lx]			Stupeň odrazu [%]	Průměrný jas [cd/m²]
	přímé	nepřímé	celkový		
Uživatelská úroveň	438	75	513	/	/
Výpočtová plocha 1	411	65	476	/	/
Výpočtová plocha 2	464	77	541	/	/
Výpočtová plocha 3	463	95	558	/	/
Podlaha	409	76	485	20	31
Strop	0.00	88	88	65	18
Strop	0.00	37	37	65	7.60
Strop	51	74	125	65	26
Strop	13	58	71	65	15
Strop	0.00	89	89	65	18
Strop	0.00	45	45	65	9.38
Strop	56	92	148	65	31
Strop	0.00	102	102	65	21
Strop	13	63	75	65	16
Strop	0.00	102	102	65	21
Stěna 1	147	81	229	20	15
Stěna 2	195	82	277	45	40
Stěna 3	221	79	300	40	38
Stěna 4	102	79	181	45	26
Stěna 5	98	77	175	45	25
Stěna 6	160	88	248	45	36
Stěna 7	144	112	256	45	37
Stěna 8	197	99	297	45	43
Stěna 9	133	106	239	45	34
Stěna 10	265	103	367	40	47
Stěna 11	260	93	353	45	51
Stěna 12	235	91	325	40	41
Stěna 13	244	91	335	45	48



Zpracovatel Ing. Jiří Škvor  
Telefon +420607924009  
Fax  
e-mail skvor.jiri@iol.cz

### m.č. 1.15 - třída A, herna / Světelná scéna 1.15 / Světelně technické výsledky

Plocha	Průměrné intenzity osvětlení [lx]			Stupeň odrazu [%]	Průměrný jas [cd/m²]
	přímé	nepřímé	celkový		
Stěna 14	151	99	250	45	36
Stěna 15	117	104	222	45	32
Stěna 16	159	78	236	45	34
Stěna 17	95	68	162	45	23
Stěna 18	157	76	232	45	33
Stěna 19	143	89	232	45	33
Stěna 20	163	80	243	45	35
Stěna 21	116	87	203	45	29
Stěna 22	207	95	302	45	43
Stěna 23	169	108	277	45	40
Stěna 24	265	103	368	40	47
Stěna 25	219	91	310	45	44
Stěna 26	255	81	336	20	21
Stěna 27	178	84	261	45	37
Stěna 28	182	89	271	45	39
Stěna 29	202	83	285	20	18
Stěna 30	208	84	293	45	42
Stěna 31	173	85	258	20	16
Stěna 32	212	83	296	45	42
Stěna 33	156	96	252	45	36
Stěna 34	148	63	211	45	30
Stěna 35	57	56	113	45	16
Stěna 36	64	63	127	45	18
Stěna 37	123	71	194	20	12
Stěna 38	118	71	189	45	27
Stěna 39	135	73	208	45	30
Stěna 40	196	72	268	20	17
Stěna 41	285	73	358	45	51
Stěna 42	184	75	259	20	17
Stěna 43	107	74	181	45	26
Stěna 44	183	77	259	20	17
Stěna 45	119	80	199	45	28



Zpracovatel Ing. Jiří Švor  
Telefon +420607924009  
Fax  
e-mail skvor.jiri@iol.cz

**m.č. 1.15 - třída A, herna / Světelná scéna 1.15 / Světelné technické výsledky**

Plocha	Průměrné intenzity osvětlení [lx]			Stupeň odrazu [%]	Průměrný jas [cd/m²]
	přímé	nepřímé	celkový		
Stěna 46	102	81	183	20	12
Stěna 47	143	81	223	45	32
Stěna 48	196	85	281	20	18
Stěna 49	221	94	315	45	45
Stěna 50	208	92	300	45	43

Rovnoměrnosti na pracovní rovině

$E_{\min} / E_{\max}$ : 0.674 (1:1)

$E_{\min} / E_{\max}$ : 0.558 (1:2)

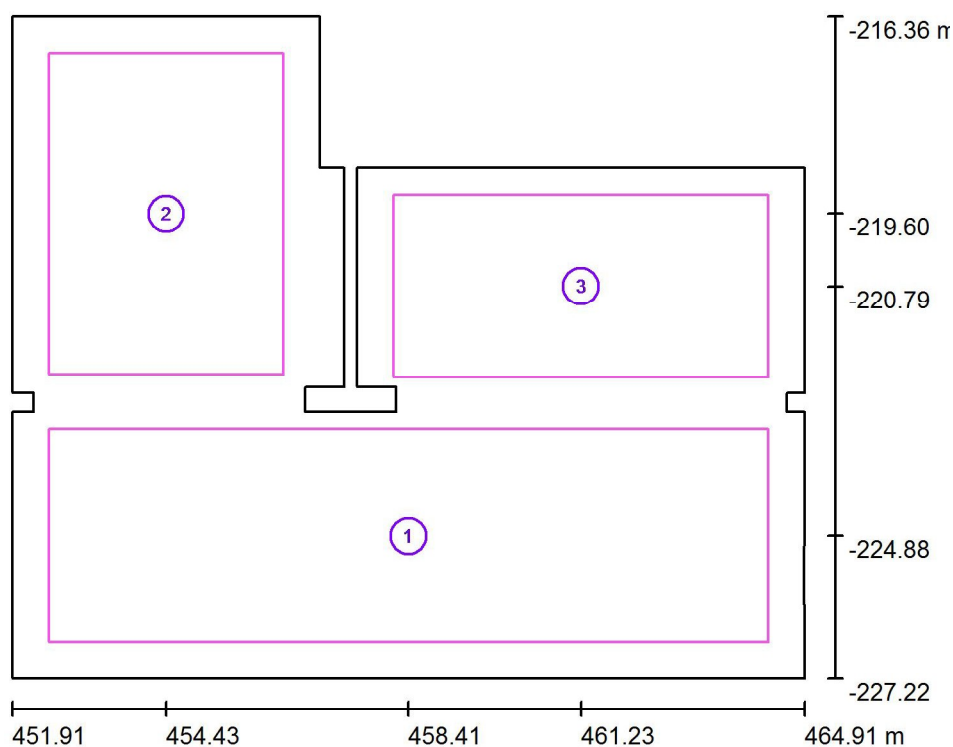
Specifický příkon:  $6.88 \text{ W/m}^2 = 1.34 \text{ W/m}^2/100 \text{ lx}$  (Základní plocha:  $119.93 \text{ m}^2$ )





Zpracovatel Ing. Jiří Škvor  
Telefon +420607924009  
Fax  
e-mail skvor.jiri@iol.cz

## m.č. 1.15 - třída A, herna / Světelná scéna 1.15 / Výpočtové plochy (přehled výsledků)



Měřítko 1 : 124

### Seznam výpočtových ploch

Č.	Označení	Typ	Rastr	$E_m$ [lx]	$E_{min}$ [lx]	$E_{max}$ [lx]	$E_{min} / E_m$	$E_{min} / E_{max}$
1	Výpočtová plocha 1	svisle	64 x 32	476	330	550	0.692	0.600
2	Výpočtová plocha 2	svisle	64 x 64	541	426	606	0.788	0.704
3	Výpočtová plocha 3	svisle	32 x 16	558	434	618	0.778	0.703

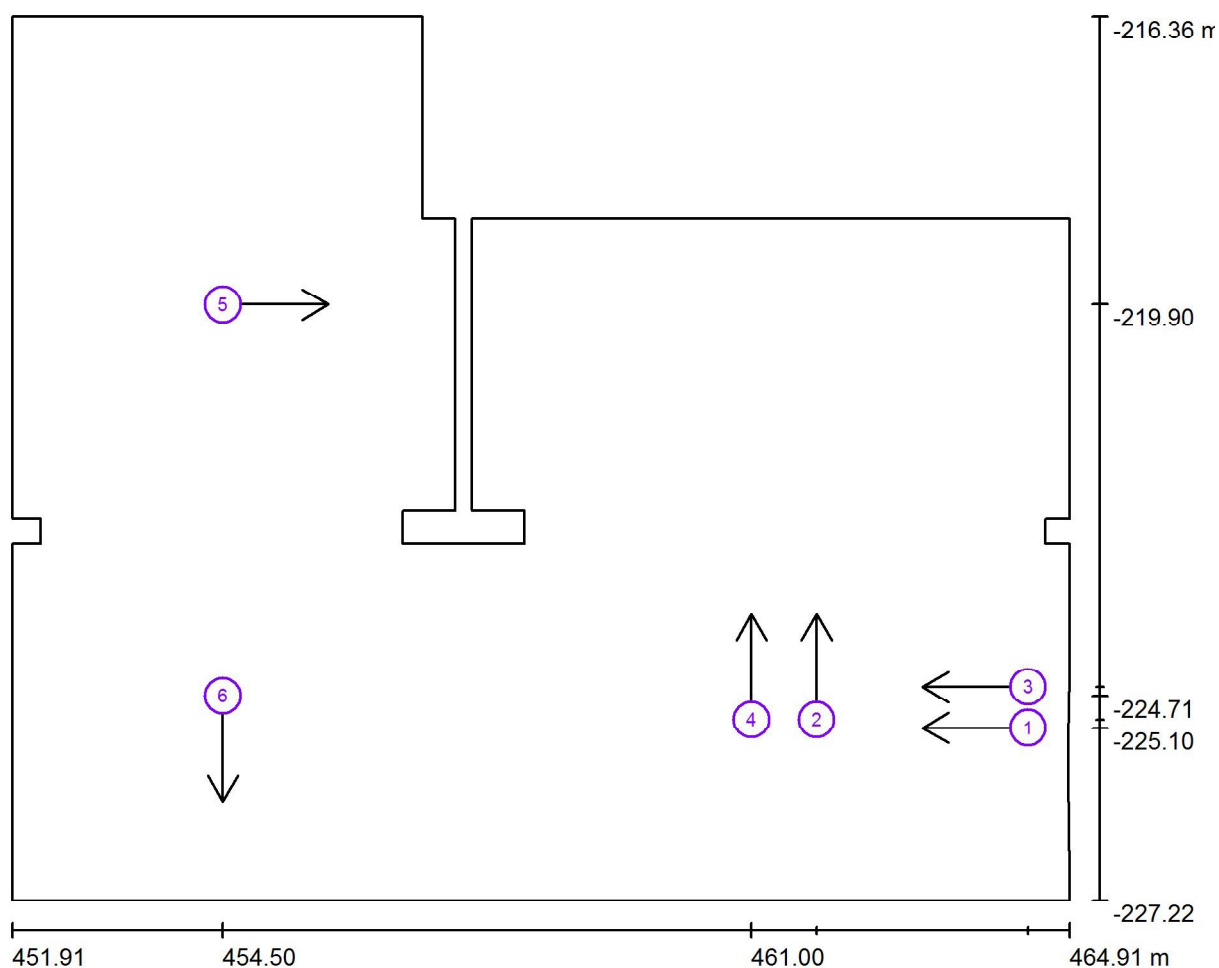
### Shrnutí výsledků

Typ	Pocet	Průměr [lx]	Min [lx]	Max [lx]	$E_{min} / E_m$	$E_{min} / E_{max}$
svisle	3	512	330	618	0.64	0.53



Zpracovatel Ing. Jiří Švor  
Telefon +420607924009  
Fax  
e-mail skvor.jiri@iol.cz

**m.č. 1.15 - třída A, herna / Světelná scéna 1.15 / Pozorovatel UGR (přehled výsledků)**



Měřítko 1 : 93

**Seznam výpočtových bodů UGR**

Č.	Označení	Pozice [m]			Směr pohledu [°]	Hodnota
		X	Y	Z		
1	Výpočtový bod UGR 1	464.400	-225.100	1.650	180.0	19
2	Výpočtový bod UGR 2	461.800	-225.000	1.650	90.0	21
3	Výpočtový bod UGR 3	464.400	-224.600	1.150	-180.0	19
4	Výpočtový bod UGR 4	461.000	-225.000	1.150	90.0	18



Zpracovatel Ing. Jiří Švor  
Telefon +420607924009  
Fax  
e-mail skvor.jiri@iol.cz

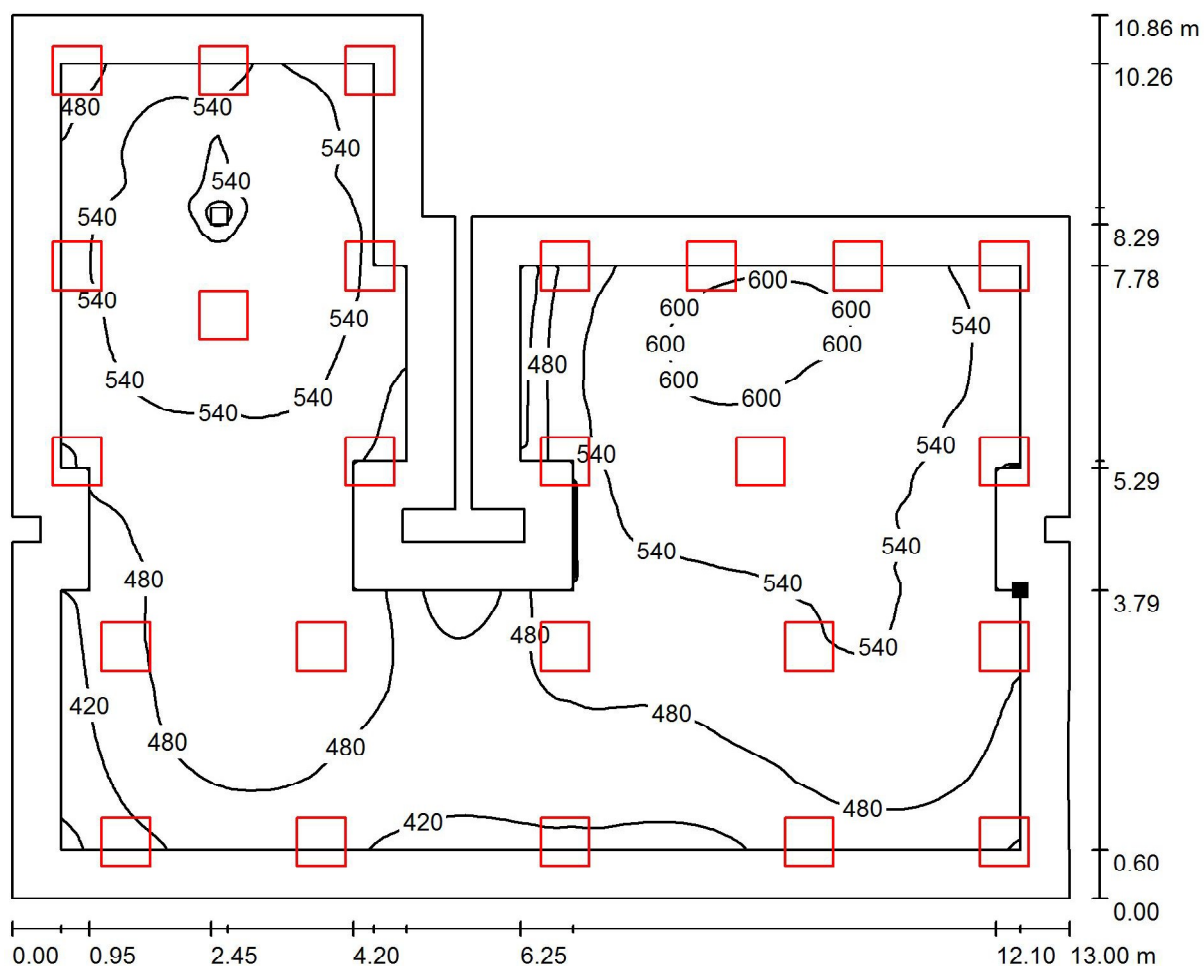
**m.č. 1.15 - třída A, herna / Světelná scéna 1.15 / Pozorovatel UGR (přehled výsledků)**

**Seznam výpočtových bodů UGR**

Č.	Označení	Pozice [m]			Směr pohledu [°]	Hodnota
		X	Y	Z		
5	Výpočtový bod UGR 5	454.500	-219.900	1.150	0.0	17
6	Výpočtový bod UGR 6	454.500	-224.710	1.150	-90.0	18

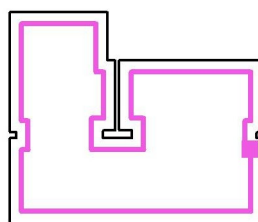
Zpracovatel Ing. Jiří Švor  
Telefon +420607924009  
Fax  
e-mail skvor.jiri@iol.cz

# **m.č. 1.15 - třída A, herna / Světelná scéna 1.15 / Uživatelská úroveň / Isolinie (E)**



Hodnoty v Lux, Měřítko 1 : 93

Poloha plochy v místnosti:  
Pracovní rovina s 0.600 m Okrajová  
zóna  
Označený bod:  
(464.309 m, -223.431 m, 0.000 m)



Rastr: 128 x 128 Body

$E_m$  [lx]  
513

$E_{min}$  [lx]  
346

$E_{max}$  [lx]  
620

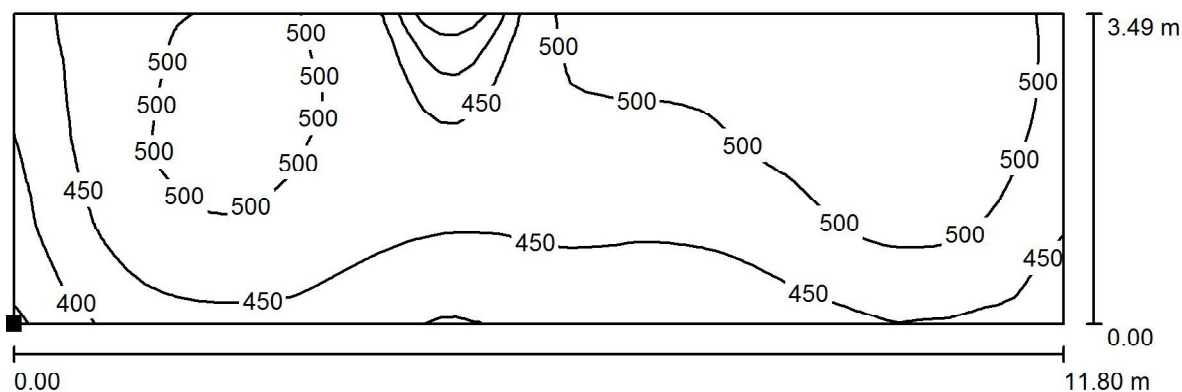
$E_{min} / E_m$   
0.674

$E_{min} / E_{max}$   
0.558



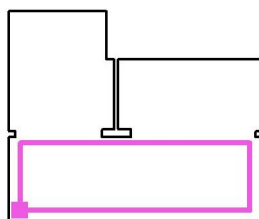
Zpracovatel Ing. Jiří Škvor  
Telefon +420607924009  
Fax  
e-mail skvor.jiri@iol.cz

**m.č. 1.15 - třída A, herna / Světelná scéna 1.15 / Výpočtová plocha 1 / Isolinie (E, kolmo)**



Hodnoty v Lux, Měřítko 1 : 85

Poloha plochy v místnosti:  
Označený bod:  
(452.509 m, -226.621 m, 0.000 m)



Rastr: 64 x 32 Body

$E_m$  [lx]  
476

$E_{min}$  [lx]  
330

$E_{max}$  [lx]  
550

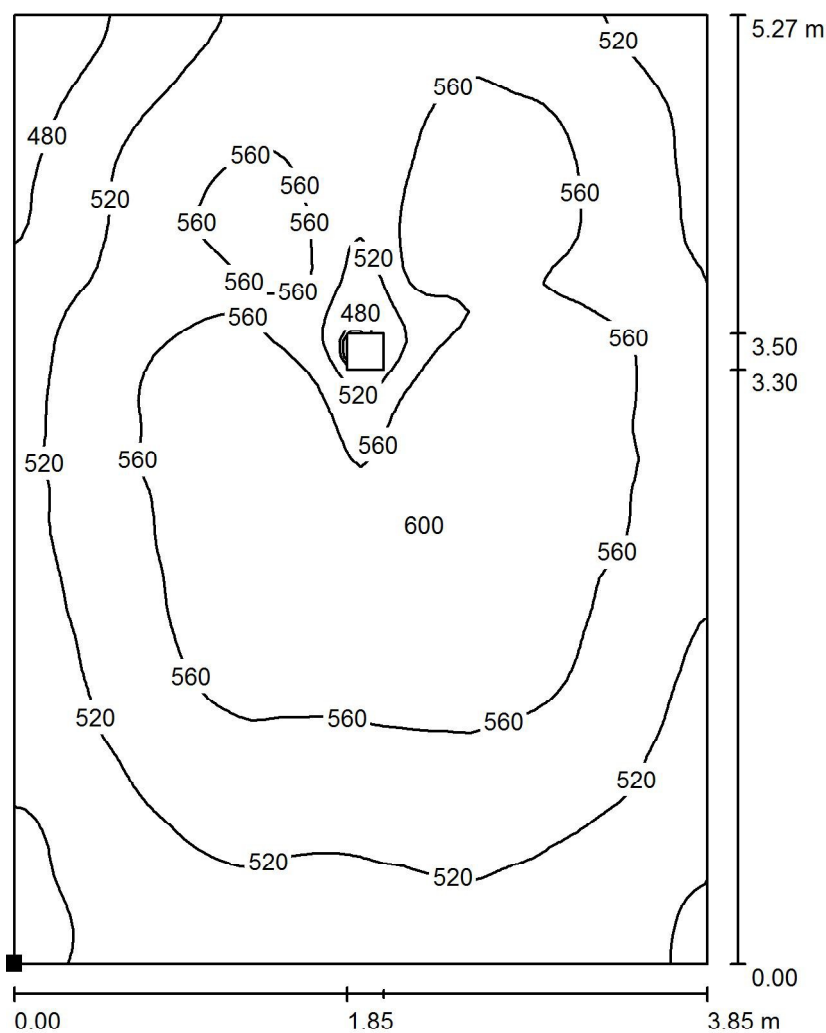
$E_{min} / E_m$   
0.692

$E_{min} / E_{max}$   
0.600



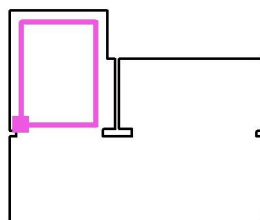
Zpracovatel Ing. Jiří Švor  
Telefon +420607924009  
Fax  
e-mail skvor.jiri@iol.cz

**m.č. 1.15 - třída A, herna / Světelná scéna 1.15 / Výpočtová plocha 2 / Isolinie (E, kolmo)**



Hodnoty v Lux, Měřítko 1 : 42

Poloha plochy v místnosti:  
Označený bod:  
(452.509 m, -222.231 m, 0.000 m)



Rastr: 64 x 64 Body

$E_m$  [lx]  
541

$E_{min}$  [lx]  
426

$E_{max}$  [lx]  
606

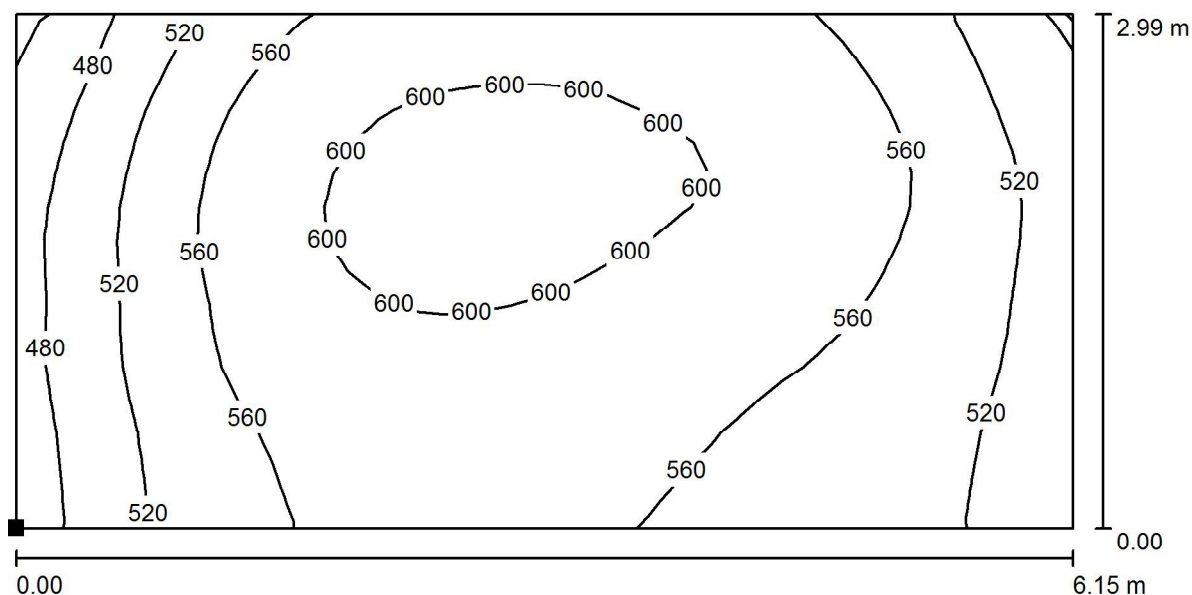
$E_{min} / E_m$   
0.788

$E_{min} / E_{max}$   
0.704



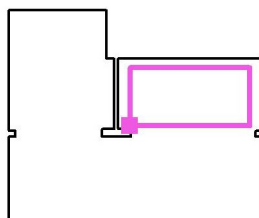
Zpracovatel Ing. Jiří Škvor  
Telefon +420607924009  
Fax  
e-mail skvor.jiri@iol.cz

**m.č. 1.15 - třída A, herna / Světelná scéna 1.15 / Výpočtová plocha 3 / Isolinie (E, kolmo)**



Hodnoty v Lux, Měřítko 1 : 44

Poloha plochy v místnosti:  
Označený bod:  
(458.159 m, -222.281 m, 0.000 m)



Rastr: 32 x 16 Body

$E_m$  [lx]  
558

$E_{min}$  [lx]  
434

$E_{max}$  [lx]  
618

$E_{min} / E_m$   
0.778

$E_{min} / E_{max}$   
0.703



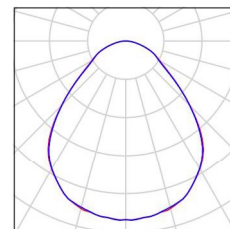
Zpracovatel Ing. Jiří Škvor  
Telefon +420607924009  
Fax  
e-mail skvor.jiri@iol.cz

**m.č. 1.16 - třída A, spaní / Kusovník svítidel**

8 ks

TREVOS a.s. TT LED 4900/840 TT LED  
4900/840  
C. výrobku: TT LED 4900/840  
Světelný tok (Svítidlo): 4340 lm  
Světelný tok (Zdroje:): 4340 lm  
Výkon svítidla: 33.0 W  
Klasifikace svítidel dle CIE: 100  
Kód CIE Flux Code: 61 88 98 100 100  
Osazení: 1 x LED - 4340lm (Opravný faktor  
1.000).

Obrázek svítidla najdete  
v našem katalogu  
svítidel.

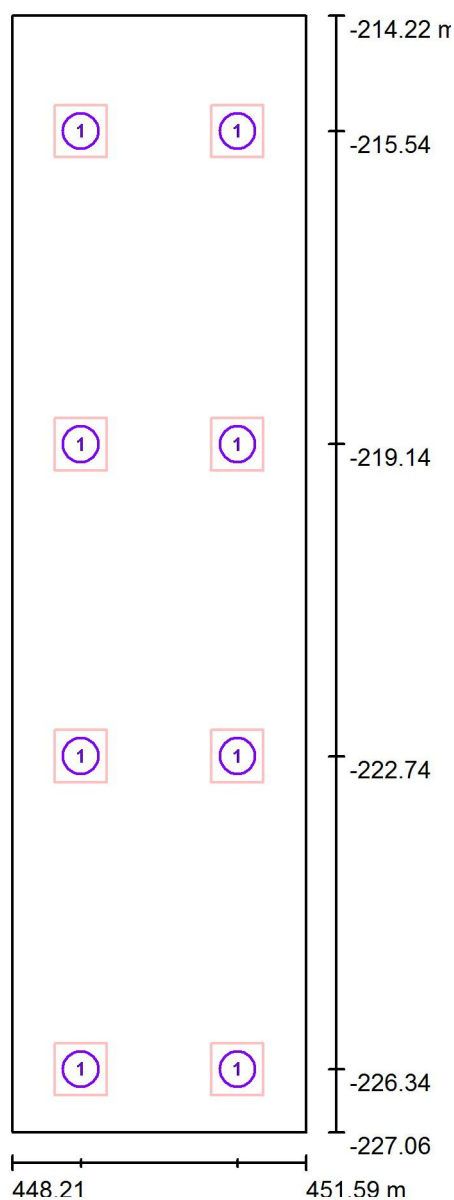






Zpracovatel Ing. Jiří Švor  
 Telefon +420607924009  
 Fax  
 e-mail skvor.jiri@iol.cz

### m.č. 1.16 - třída A, spaní / Svítidla (situační plán)



Měřítko 1 : 87

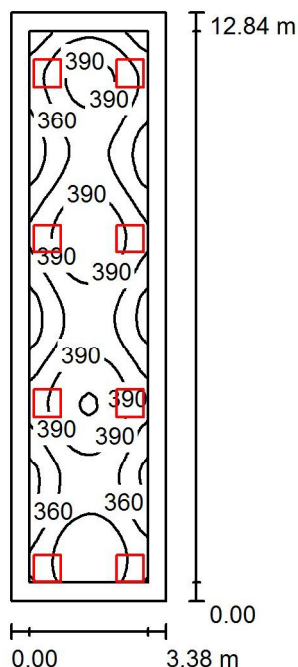
#### Kusovník svítidel

Č.	ks	Označení
1	8	TREVOS a.s. TT LED 4900/840 TT LED 4900/840



Zpracovatel Ing. Jiří Škvor  
Telefon +420607924009  
Fax  
e-mail skvor.jiri@iol.cz

### m.č. 1.16 - třída A, spaní / Světelná scéna 1.16 / Shrnutí



Výška místnosti: 2.900 m, Montážní výška: 2.900 m, Činitel údržby: 0.75

Hodnoty v Lux, Měřítko 1:165

Plocha	$\rho$ [%]	$E_m$ [lx]	$E_{min}$ [lx]	$E_{max}$ [lx]	$E_{min} / E_m$
Uživatelská úroveň	/	372	306	422	0.821
Podlaha	20	355	227	423	0.639
Strop	65	69	20	119	0.282
Stěny (16)	36	211	55	616	/

#### Uživatelská úroveň:

Výška: 0.000 m  
Rastr: 128 x 128 Body  
Okrajová zóna: 0.400 m

#### Kusovník svítidel

Č.	ks	Označení (Opravný faktor)	$\Phi$ (Svítidlo) [lm]	$\Phi$ (Zdroje:) [lm]	P [W]
1	8	TREVOS a.s. TT LED 4900/840 TT LED 4900/840 (1.000)	4340	4340	33.0
Celkem:			34721	34720	264.0

Specifický příkon:  $6.08 \text{ W/m}^2 = 1.63 \text{ W/m}^2/100 \text{ lx}$  (Základní plocha:  $43.40 \text{ m}^2$ )



Zpracovatel Ing. Jiří Škvor  
 Telefon +420607924009  
 Fax  
 e-mail skvor.jiri@iol.cz

### m.č. 1.16 - třída A, spaní / Světelná scéna 1.16 / Světelně technické výsledky

Celkový světelný tok: 34721 lm  
 Celkový výkon: 264.0 W  
 Činitel údržby: 0.75  
 Okrajová zóna: 0.400 m

Plocha	Průměrné intenzity osvětlení [lx]			Stupeň odrazu [%]	Průměrný jas [cd/m²]
	přímé	nepřímé	celkový		
Uživatelská úroveň	309	64	372	/	/
Výpočtová plocha 1	309	64	372	/	/
Podlaha	291	63	355	20	23
Strop	0.00	69	69	65	14
Stěna 1	107	66	173	20	11
Stěna 2	162	63	225	45	32
Stěna 3	90	60	150	20	9.52
Stěna 4	195	61	256	45	37
Stěna 5	77	60	137	20	8.69
Stěna 6	153	65	218	45	31
Stěna 7	125	68	193	45	28
Stěna 8	144	71	215	45	31
Stěna 9	117	65	182	20	12
Stěna 10	177	64	241	45	34
Stěna 11	100	62	162	20	10
Stěna 12	194	66	260	45	37
Stěna 13	93	72	166	20	11
Stěna 14	201	89	290	45	42
Stěna 15	203	78	282	45	40
Stěna 16	150	80	230	45	33

Rovnoměrnosti na pracovní rovině

$E_{\min} / E_m$ : 0.821 (1:1)

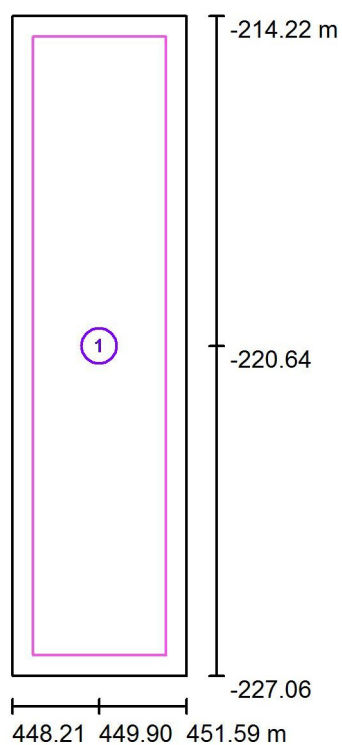
$E_{\min} / E_{\max}$ : 0.724 (1:1)

Specifický příkon:  $6.08 \text{ W/m}^2 = 1.63 \text{ W/m}^2/100 \text{ lx}$  (Základní plocha:  $43.40 \text{ m}^2$ )



Zpracovatel Ing. Jiří Škvor  
 Telefon +420607924009  
 Fax  
 e-mail skvor.jiri@iol.cz

## m.č. 1.16 - třída A, spaní / Světelná scéna 1.16 / Výpočtové plochy (přehled výsledků)



Měřítko 1 : 147

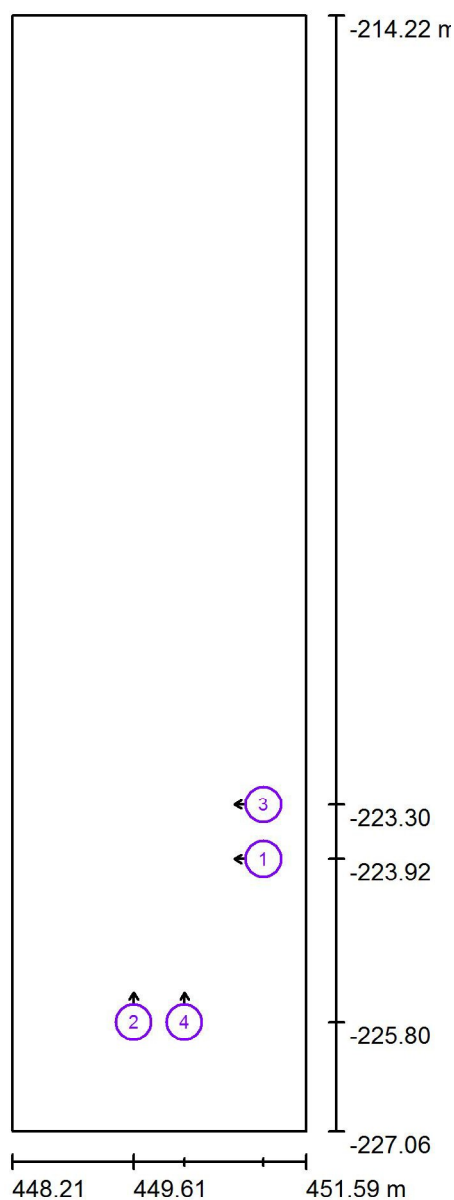
### Seznam výpočtových ploch

Č.	Označení	Typ	Rastr	$E_m$ [lx]	$E_{min}$ [lx]	$E_{max}$ [lx]	$E_{min} / E_m$	$E_{min} / E_{max}$
1	Výpočtová plocha 1	svisle	16 x 64	372	306	422	0.821	0.724



Zpracovatel Ing. Jiří Škvor  
Telefon +420607924009  
Fax  
e-mail skvor.jiri@iol.cz

## m.č. 1.16 - třída A, spaní / Světelná scéna 1.16 / Pozorovatel UGR (přehled výsledků)



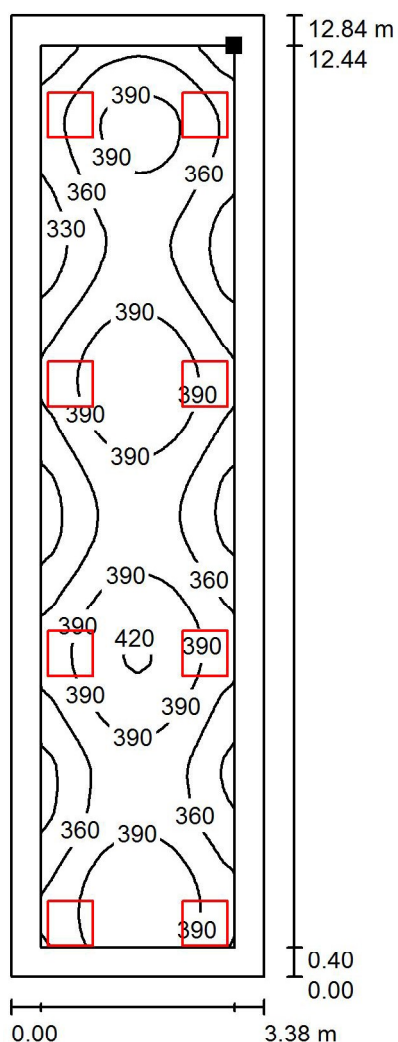
Měřítko 1 : 87

### Seznam výpočtových bodů UGR

Č.	Označení	Pozice [m]			Směr pohledu [°]	Hodnota
		X	Y	Z		
1	Výpočtový bod UGR 1	451.100	-223.924	1.650	180.0	16
2	Výpočtový bod UGR 2	449.607	-225.800	1.650	90.0	20
3	Výpočtový bod UGR 3	451.100	-223.300	1.150	-180.0	18
4	Výpočtový bod UGR 4	450.190	-225.800	1.150	90.0	19

Zpracovatel Ing. Jiří Škvor  
 Telefon +420607924009  
 Fax  
 e-mail skvor.jiri@iol.cz

# **m.č. 1.16 - třída A, spaní / Světelná scéna 1.16 / Uživatelská úroveň / Isolinie (E)**



Poloha plochy v místnosti:  
 Pracovní rovina s 0.400 m Okrajová  
 zóna  
 Označený bod:  
 (451.189 m, -214.621 m, 0.000 m)



Hodnoty v Lux, Měřítko 1 : 101

Rastr: 128 x 128 Body

$E_m$  [lx]  
372

$E_{min}$  [lx]  
306

$E_{max}$  [lx]  
422

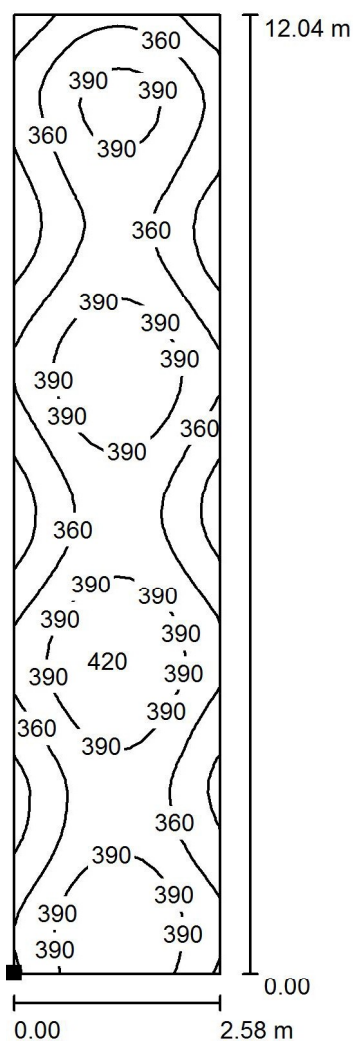
$E_{min} / E_m$   
0.821

$E_{min} / E_{max}$   
0.724



Zpracovatel Ing. Jiří Škvor  
Telefon +420607924009  
Fax  
e-mail skvor.jiri@iol.cz

**m.č. 1.16 - třída A, spaní / Světelná scéna 1.16 / Výpočtová plocha 1 / Isolinie (E, kolmo)**



Poloha plochy v místnosti:  
Označený bod:  
(448.609 m, -226.661 m, 0.000 m)



Hodnoty v Lux, Měřítko 1 : 95

Rastr: 16 x 64 Body

$E_m$  [lx]  
372

$E_{min}$  [lx]  
306

$E_{max}$  [lx]  
422

$E_{min} / E_m$   
0.821

$E_{min} / E_{max}$   
0.724

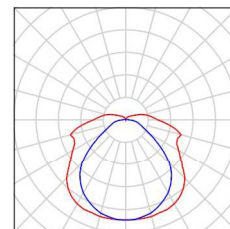


Zpracovatel Ing. Jiří Škvor  
Telefon +420607924009  
Fax  
e-mail skvor.jiri@iol.cz

**m.č. 1.44 - kuchyně / Kusovník svítidel**

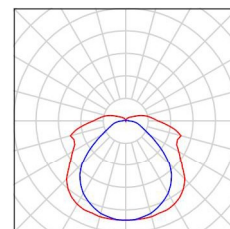
5 ks SM ALS 236 KR E SM ALS 236 KR E  
2x36W,T8,EVG,zářivkové interiérové  
přisazené,difuzor křišťál  
C. výrobku: SM ALS 236 KR E  
Světelný tok (Svítidlo): 4630 lm  
Světelný tok (Zdroje:): 6700 lm  
Výkon svítidla: 72.0 W  
Klasifikace svítidel dle CIE: 89  
Kód CIE Flux Code: 42 70 88 89 69  
Osazení: 2 x L 36 W/840 G13 (Opravný faktor  
1.000).

Obrázek svítidla najdete  
v našem katalogu  
svítidel.



10 ks SM ALS 258 KR E SM ALS 258 KR E  
2x58W,T8,EVG,zářivkové interiérové  
přisazené,difuzor křišťál  
C. výrobku: SM ALS 258 KR E  
Světelný tok (Svítidlo): 7187 lm  
Světelný tok (Zdroje:): 10400 lm  
Výkon svítidla: 116.0 W  
Klasifikace svítidel dle CIE: 89  
Kód CIE Flux Code: 42 70 88 89 69  
Osazení: 2 x L 58 W/840 G13 (Opravný faktor  
1.000).

Obrázek svítidla najdete  
v našem katalogu  
svítidel.

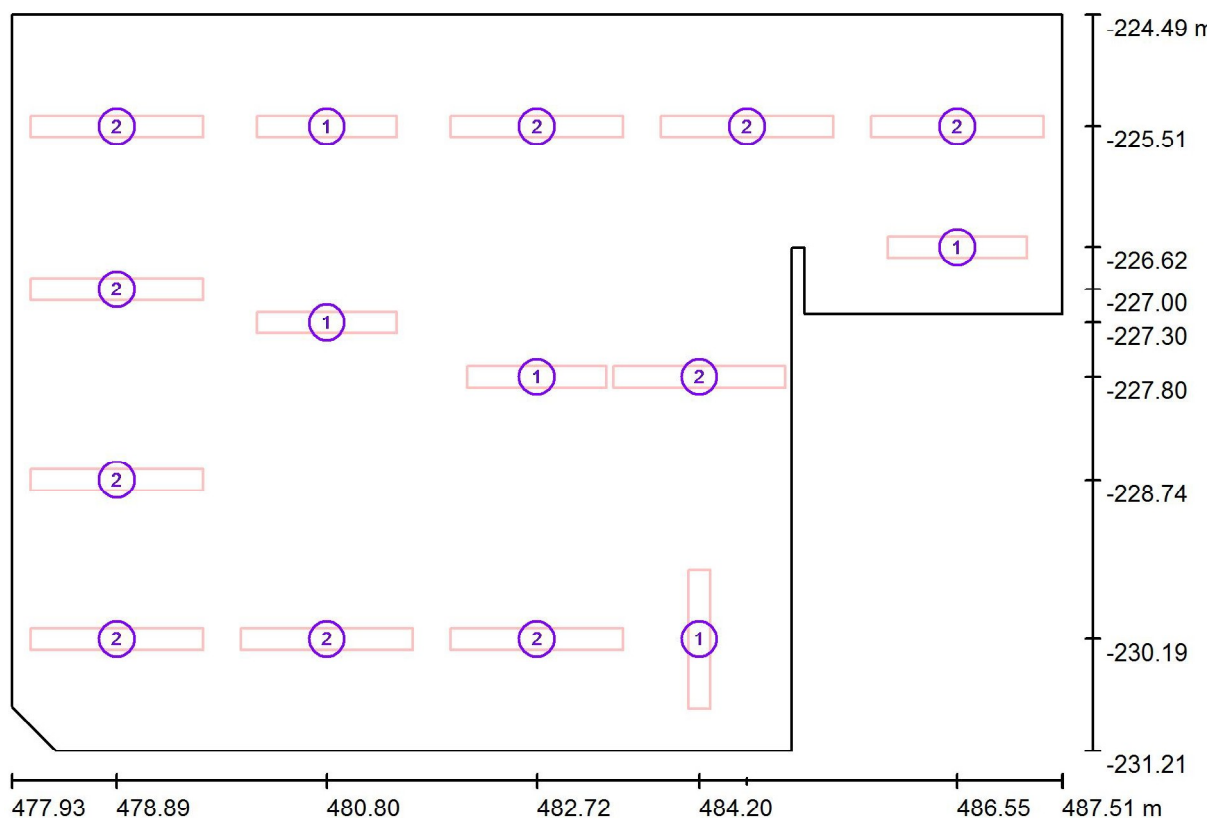






Zpracovatel Ing. Jiří Švor  
 Telefon +420607924009  
 Fax  
 e-mail skvor.jiri@iol.cz

### m.č. 1.44 - kuchyně / Svítidla (situační plán)



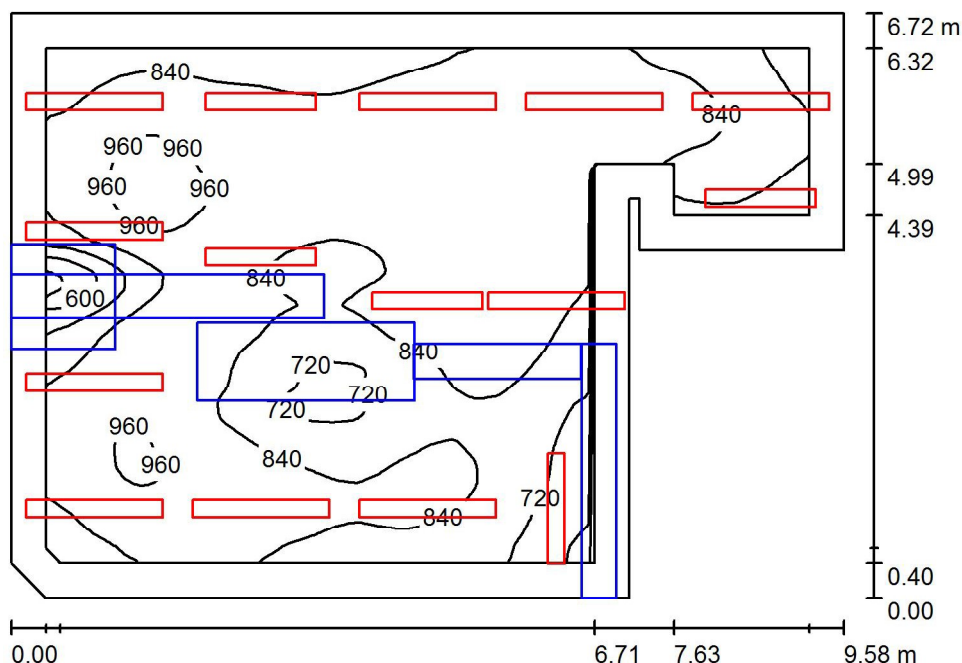
Měřítko 1 : 69

#### Kusovník svítidel

Č.	ks	Označení
1	5	SM ALS 236 KR E SM ALS 236 KR E 2x36W,T8,EVG,zářivkové interiérové přisazené,difuzor křišťál
2	10	SM ALS 258 KR E SM ALS 258 KR E 2x58W,T8,EVG,zářivkové interiérové přisazené,difuzor křišťál

Zpracovatel Ing. Jiří Škvor  
Telefon +420607924009  
Fax  
e-mail skvor.jiri@iol.cz

## m.č. 1.44 - kuchyně / Světelná scéna 1.44 / Shrnutí



Výška místnosti: 2.900 m, Montážní výška: 2.900 m, Činitel údržby: 0.75

Hodnoty v Lux, Měřítko 1:87

Plocha	$\rho$ [%]	$E_m$ [lx]	$E_{min}$ [lx]	$E_{max}$ [lx]	$E_{min} / E_m$
Uživatelská úroveň	/	851	442	1000	0.519
Podlaha	20	688	371	852	0.539
Strop	65	321	8.60	1151	0.027
Stěny (22)	45	522	62	2543	/

**Uživatelská úroveň:**

Výška: 0.850 m  
Rastr: 128 x 128 Body  
Okrajová zóna: 0.400 m

**Kusovník svítidel**

Č.	ks	Označení (Opravný faktor)	$\Phi$ (Svítidlo) [lm]	$\Phi$ (Zdroje:) [lm]	P [W]
1	5	SM ALS 236 KR E SM ALS 236 KR E 2x36W,T8,EVG,zářivkové interiérové přisazené,difuzor křišťál (1.000)	4630	6700	72.0
2	10	SM ALS 258 KR E SM ALS 258 KR E 2x58W,T8,EVG,zářivkové interiérové přisazené,difuzor křišťál (1.000)	7187	10400	116.0
Celkem:			95020	Celkem: 137500	1520.0

Specifický příkon:  $27.96 \text{ W/m}^2 = 3.28 \text{ W/m}^2/100 \text{ lx}$  (Základní plocha:  $54.37 \text{ m}^2$ )



Zpracovatel Ing. Jiří Škvor  
Telefon +420607924009  
Fax  
e-mail skvor.jiri@iol.cz

### m.č. 1.44 - kuchyně / Světelná scéna 1.44 / Světelně technické výsledky

Celkový světelný tok: 95020 lm  
Celkový výkon: 1520.0 W  
Činitel údržby: 0.75  
Okrajová zóna: 0.400 m

Plocha	Průměrné intenzity osvětlení [lx]			Stupeň odrazu [%]	Průměrný jas [cd/m²]
	přímé	nepřímé	celkový		
Uživatelská úroveň	608	243	851	/	/
Výpočtová plocha 1	517	267	784	/	/
Výpočtová plocha 2	497	268	766	/	/
Výpočtová plocha 3	541	252	793	/	/
Výpočtová plocha 4	660	257	918	/	/
Výpočtová plocha 5	607	209	816	/	/
Výpočtová plocha 6	598	236	834	/	/
Výpočtová plocha 7	416	168	583	/	/
Výpočtová plocha 8	422	202	623	/	/
Podlaha	461	226	688	20	44
Strop	133	188	321	65	66
Stěna 1	176	165	341	20	22
Stěna 2	333	210	543	50	86
Stěna 3	291	207	498	50	79
Stěna 4	142	181	323	50	51
Stěna 5	291	189	481	50	76
Stěna 6	349	191	541	20	34
Stěna 7	255	171	426	50	68
Stěna 8	341	194	535	20	34
Stěna 9	226	198	423	50	67
Stěna 10	379	184	563	50	90
Stěna 11	416	201	618	45	88
Stěna 12	367	214	582	50	93
Stěna 13	307	227	534	50	85
Stěna 14	365	236	601	45	86
Stěna 15	291	217	509	50	81
Stěna 16	346	219	565	50	90
Stěna 17	376	220	596	50	95



Zpracovatel Ing. Jiří Švor  
Telefon +420607924009  
Fax  
e-mail skvor.jiri@iol.cz

**m.č. 1.44 - kuchyně / Světelná scéna 1.44 / Světelné technické výsledky**

Plocha	Průměrné intenzity osvětlení [lx]			Stupeň odrazu [%]	Průměrný jas [cd/m²]
	přímé	nepřímé	celkový		
Stěna 18	353	202	556	45	80
Stěna 19	367	192	560	50	89
Stěna 20	357	191	547	45	78
Stěna 21	233	157	391	50	62
Stěna 22	119	141	260	50	41

Rovnoměrnosti na pracovní rovině

$E_{\min} / E_{\max}$ : 0.519 (1:2)

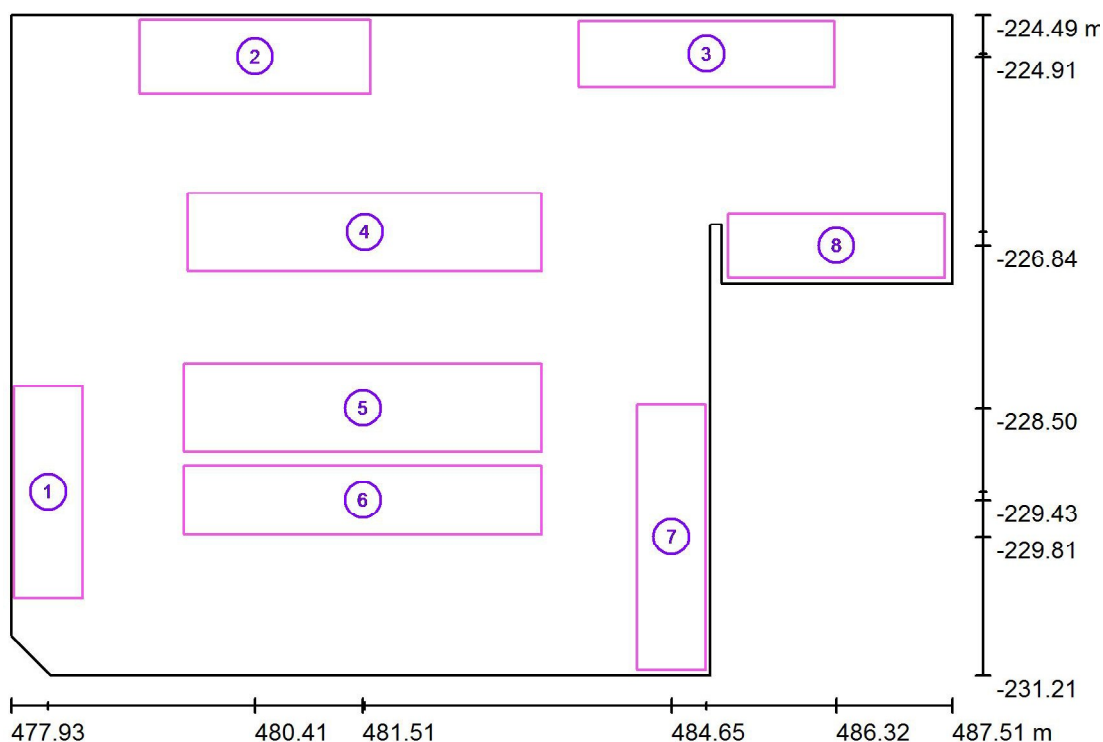
$E_{\min} / E_{\max}$ : 0.442 (1:2)

Specifický příkon:  $27.96 \text{ W/m}^2 = 3.28 \text{ W/m}^2/100 \text{ lx}$  (Základní plocha:  $54.37 \text{ m}^2$ )



Zpracovatel Ing. Jiří Škvor  
Telefon +420607924009  
Fax  
e-mail skvor.jiri@iol.cz

## m.č. 1.44 - kuchyně / Světelná scéna 1.44 / Výpočtové plochy (přehled výsledků)



Měřítko 1 : 77

### Seznam výpočtových ploch

Č.	Označení	Typ	Rastr	$E_m$ [lx]	$E_{min}$ [lx]	$E_{max}$ [lx]	$E_{min} / E_m$	$E_{min} / E_{max}$
1	Výpočtová plocha 1	svisle	8 x 16	784	662	879	0.845	0.754
2	Výpočtová plocha 2	svisle	16 x 8	766	688	841	0.898	0.817
3	Výpočtová plocha 3	svisle	16 x 4	793	705	860	0.889	0.820
4	Výpočtová plocha 4	svisle	16 x 4	918	852	988	0.928	0.862
5	Výpočtová plocha 5	svisle	16 x 4	816	701	940	0.859	0.746
6	Výpočtová plocha 6	svisle	16 x 4	834	712	955	0.854	0.745
7	Výpočtová plocha 7	svisle	4 x 16	583	424	742	0.727	0.572
8	Výpočtová plocha 8	svisle	16 x 8	623	502	728	0.805	0.689

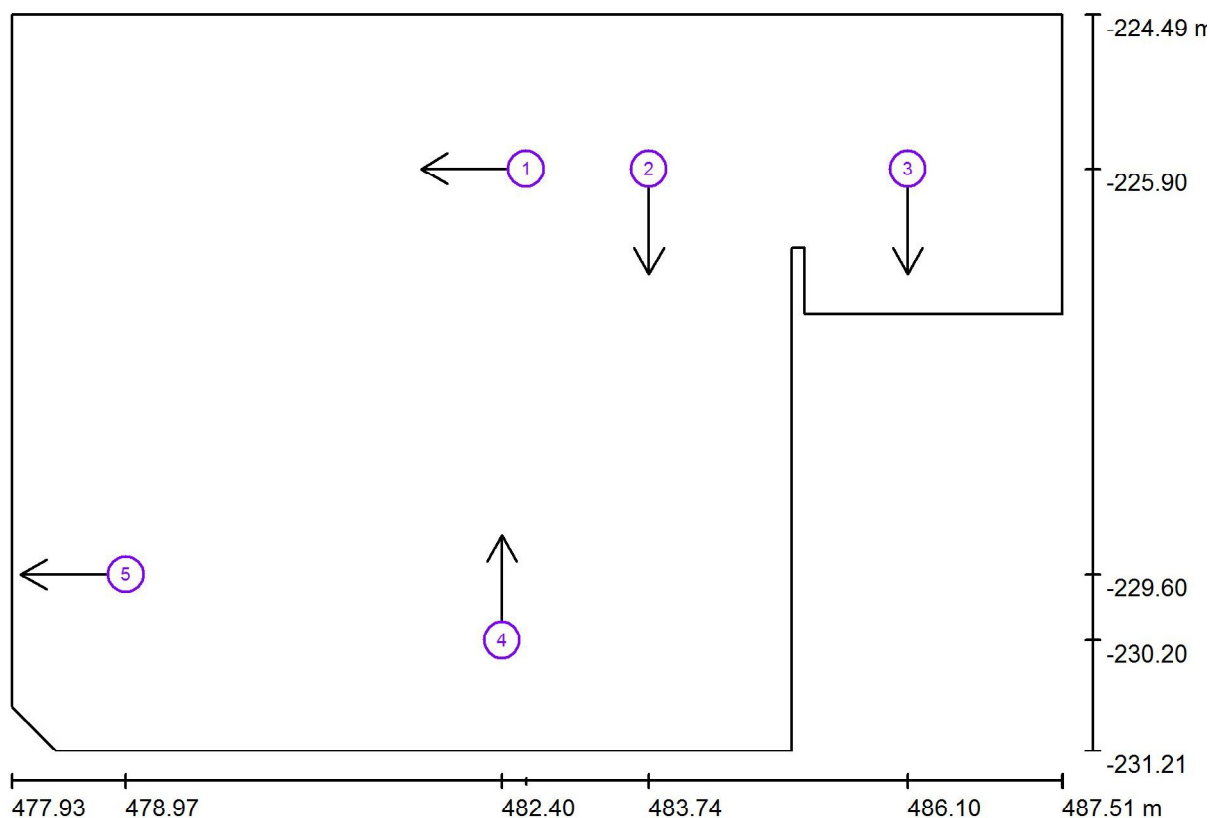
### Shrnutí výsledků

Typ	Pocet	Průměr [lx]	Min [lx]	Max [lx]	$E_{min} / E_m$	$E_{min} / E_{max}$
svisle	8	783	424	988	0.54	0.43



Zpracovatel Ing. Jiří Švor  
Telefon +420607924009  
Fax  
e-mail skvor.jiri@iol.cz

### m.č. 1.44 - kuchyně / Světelná scéna 1.44 / Pozorovatel UGR (přehled výsledků)



Měřítko 1 : 69

#### Seznam výpočtových bodů UGR

Č.	Označení	Pozice [m]			Směr pohledu [°]	Hodnota
		X	Y	Z		
1	Výpočtový bod UGR 1	482.619	-225.900	1.650	180.0	18
2	Výpočtový bod UGR 2	483.738	-225.900	1.650	-90.0	22
3	Výpočtový bod UGR 3	486.100	-225.900	1.650	-90.0	13
4	Výpočtový bod UGR 4	482.400	-230.200	1.650	90.0	17



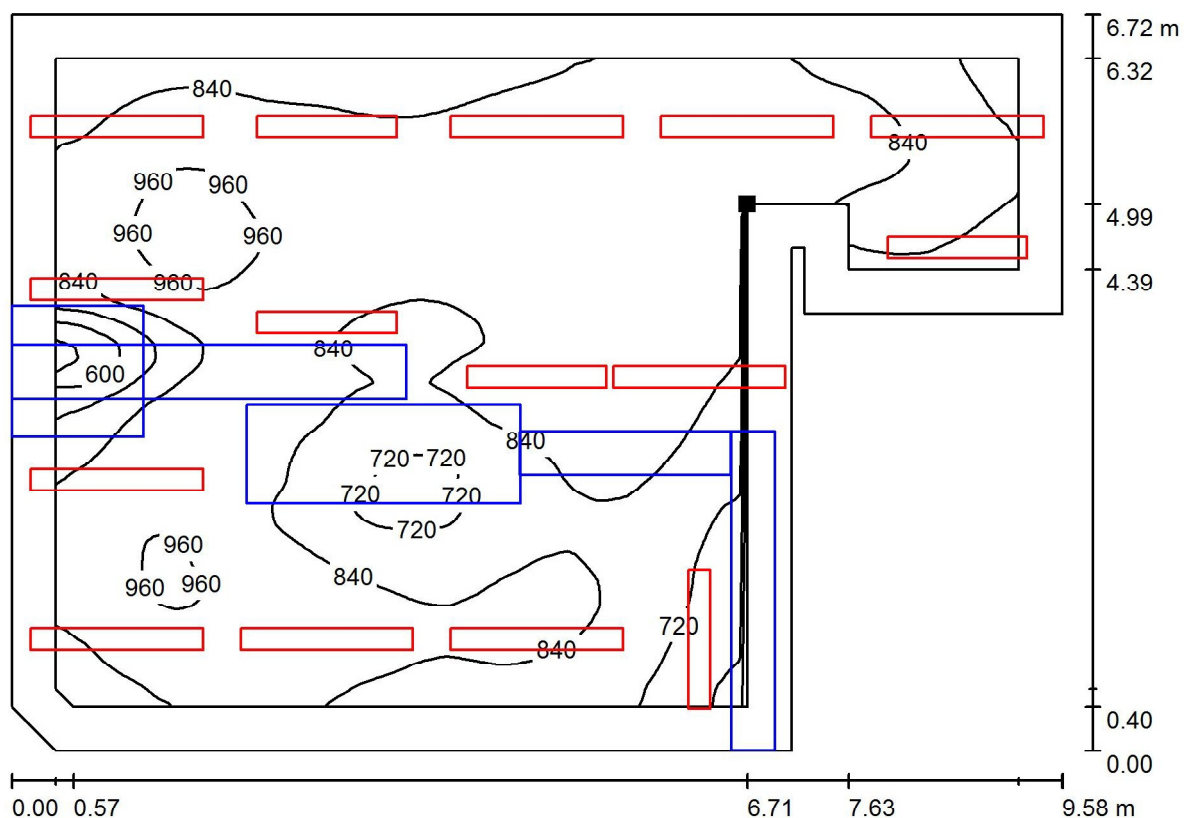
Zpracovatel Ing. Jiří Švor  
Telefon +420607924009  
Fax  
e-mail skvor.jiri@iol.cz

**m.č. 1.44 - kuchyně / Světelná scéna 1.44 / Pozorovatel UGR (přehled výsledků)****Seznam výpočtových bodů UGR**

Č.	Označení	Pozice [m]			Směr pohledu [°]	Hodnota
		X	Y	Z		
5	Výpočtový bod UGR 5	478.970	-229.600	1.650	180.0	/

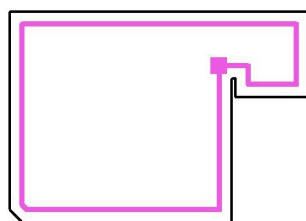
Zpracovatel Ing. Jiří Švor  
Telefon +420607924009  
Fax  
e-mail skvor.jiri@iol.cz

### m.č. 1.44 - kuchyně / Světelná scéna 1.44 / Uživatelská úroveň / Isolinie (E)



Hodnoty v Lux, Měřítko 1 : 69

Poloha plochy v místnosti:  
Pracovní rovina s 0.400 m Okrajová  
zóna  
Označený bod:  
(484.639 m, -226.221 m, 0.850 m)



Rastr: 128 x 128 Body

$E_m$  [lx]  
851

$E_{min}$  [lx]  
442

$E_{max}$  [lx]  
1000

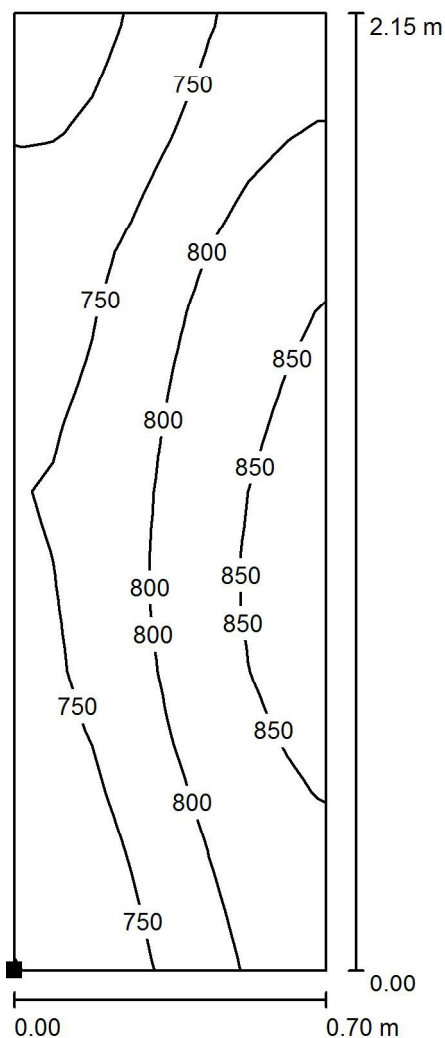
$E_{min} / E_m$   
0.519

$E_{min} / E_{max}$   
0.442

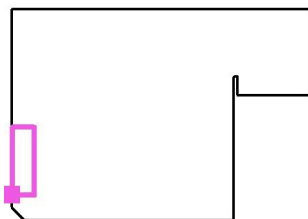


Zpracovatel Ing. Jiří Škvor  
Telefon +420607924009  
Fax  
e-mail skvor.jiri@iol.cz

### m.č. 1.44 - kuchyně / Světelná scéna 1.44 / Výpočtová plocha 1 / Isolinie (E, kolmo)



Poloha plochy v místnosti:  
Označený bod:  
(477.958 m, -230.421 m, 0.850 m)



Hodnoty v Lux, Měřítko 1 : 17

Rastr: 8 x 16 Body

$E_m$  [lx]  
784

$E_{min}$  [lx]  
662

$E_{max}$  [lx]  
879

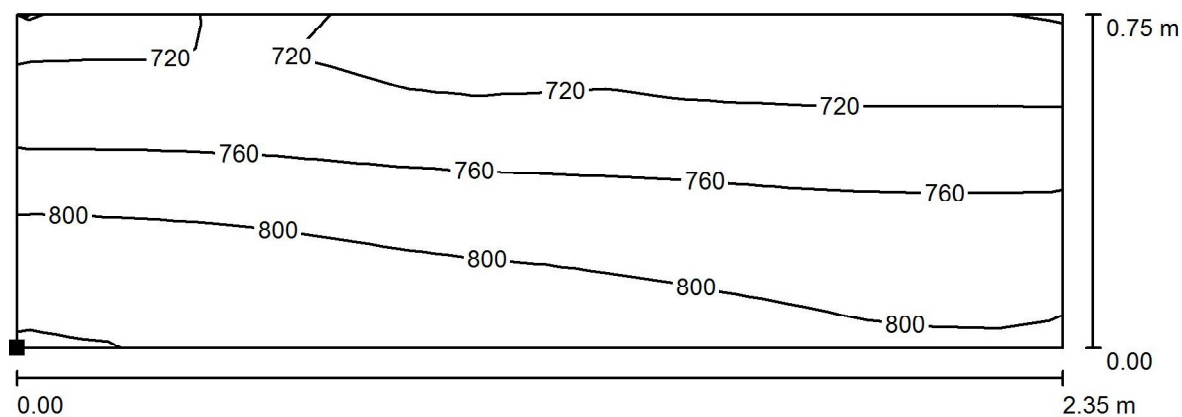
$E_{min} / E_m$   
0.845

$E_{min} / E_{max}$   
0.754



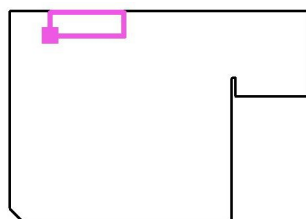
Zpracovatel Ing. Jiří Škvor  
Telefon +420607924009  
Fax  
e-mail skvor.jiri@iol.cz

### m.č. 1.44 - kuchyně / Světelná scéna 1.44 / Výpočtová plocha 2 / Isolinie (E, kolmo)



Hodnoty v Lux, Měřítko 1 : 17

Poloha plochy v místnosti:  
Označený bod:  
(479.236 m, -225.289 m, 0.850 m)



Rastr: 16 x 8 Body

$E_m$  [lx]  
766

$E_{min}$  [lx]  
688

$E_{max}$  [lx]  
841

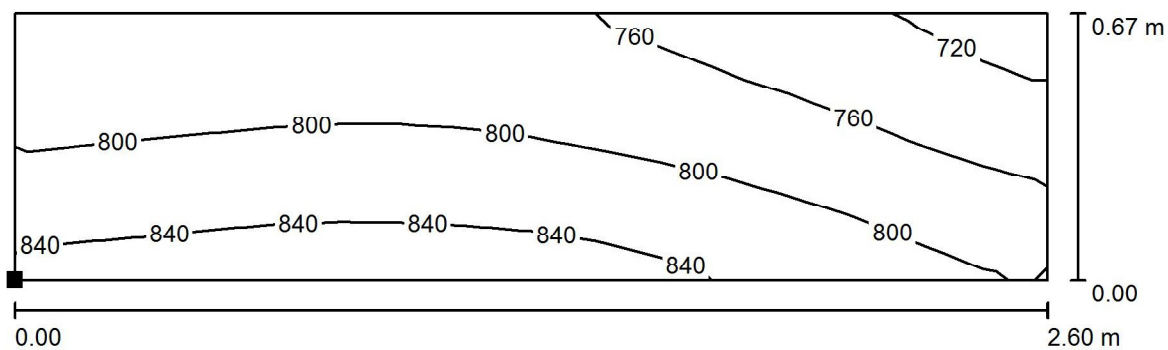
$E_{min} / E_m$   
0.898

$E_{min} / E_{max}$   
0.817



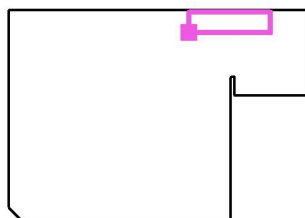
Zpracovatel Ing. Jiří Škvor  
 Telefon +420607924009  
 Fax  
 e-mail skvor.jiri@iol.cz

### m.č. 1.44 - kuchyně / Světelná scéna 1.44 / Výpočtová plocha 3 / Isolinie (E, kolmo)



Hodnoty v Lux, Měřítko 1 : 19

Poloha plochy v místnosti:  
 Označený bod:  
 (483.703 m, -225.221 m, 0.850 m)



Rastr: 16 x 4 Body

$E_m$  [lx]  
793

$E_{min}$  [lx]  
705

$E_{max}$  [lx]  
860

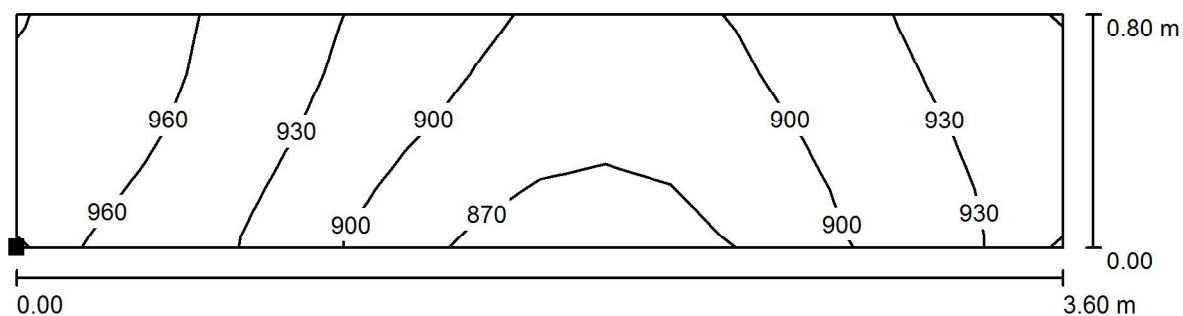
$E_{min} / E_m$   
0.889

$E_{min} / E_{max}$   
0.820



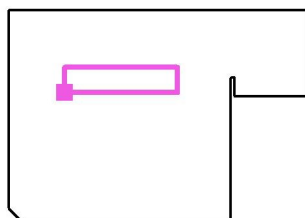
Zpracovatel Ing. Jiří Švor  
Telefon +420607924009  
Fax  
e-mail skvor.jiri@iol.cz

### m.č. 1.44 - kuchyně / Světelná scéna 1.44 / Výpočtová plocha 4 / Isolinie (E, kolmo)



Hodnoty v Lux, Měřítko 1 : 26

Poloha plochy v místnosti:  
Označený bod:  
(479.729 m, -227.101 m, 0.850 m)



Rastr: 16 x 4 Body

$E_m$  [lx]  
918

$E_{min}$  [lx]  
852

$E_{max}$  [lx]  
988

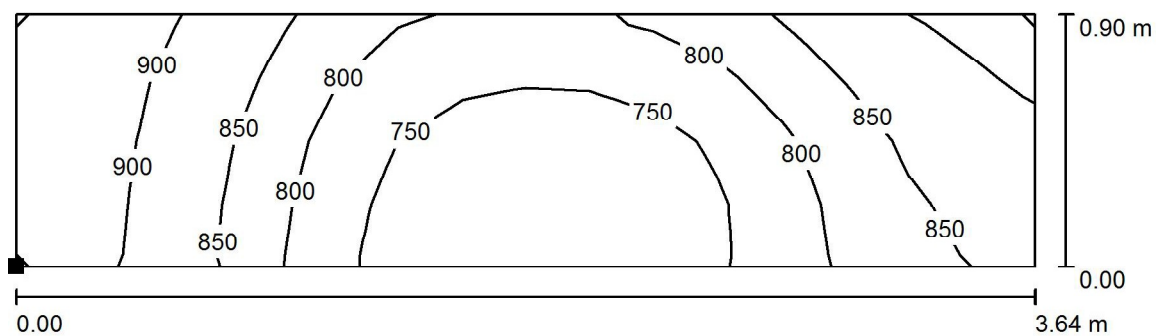
$E_{min} / E_m$   
0.928

$E_{min} / E_{max}$   
0.862



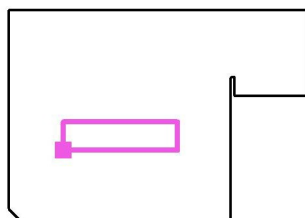
Zpracovatel Ing. Jiří Škvor  
Telefon +420607924009  
Fax  
e-mail skvor.jiri@iol.cz

### m.č. 1.44 - kuchyně / Světelná scéna 1.44 / Výpočtová plocha 5 / Isolinie (E, kolmo)



Hodnoty v Lux, Měřítko 1 : 27

Poloha plochy v místnosti:  
Označený bod:  
(479.689 m, -228.945 m, 0.850 m)



Rastr: 16 x 4 Body

$E_m$  [lx]  
816

$E_{min}$  [lx]  
701

$E_{max}$  [lx]  
940

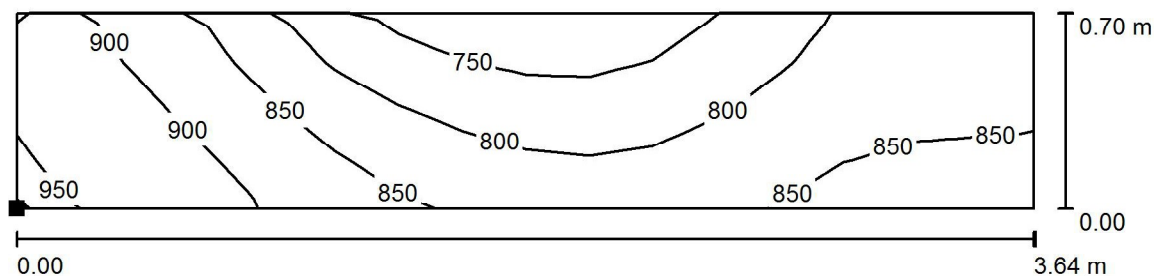
$E_{min} / E_m$   
0.859

$E_{min} / E_{max}$   
0.746



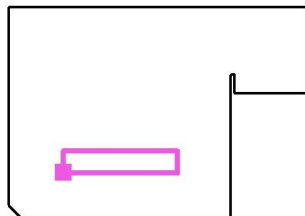
Zpracovatel Ing. Jiří Škvor  
Telefon +420607924009  
Fax  
e-mail skvor.jiri@iol.cz

### m.č. 1.44 - kuchyně / Světelná scéna 1.44 / Výpočtová plocha 6 / Isolinie (E, kolmo)



Hodnoty v Lux, Měřítko 1 : 27

Poloha plochy v místnosti:  
Označený bod:  
(479.689 m, -229.781 m, 0.850 m)



Rastr: 16 x 4 Body

$E_m$  [lx]  
834

$E_{min}$  [lx]  
712

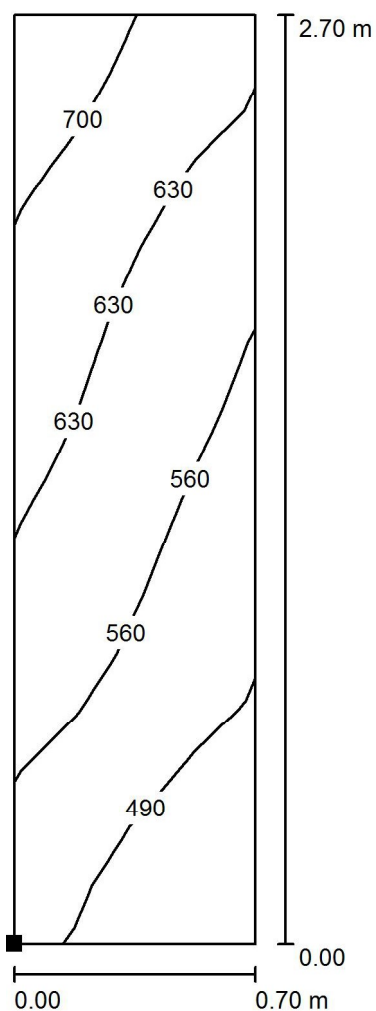
$E_{max}$  [lx]  
955

$E_{min} / E_m$   
0.854

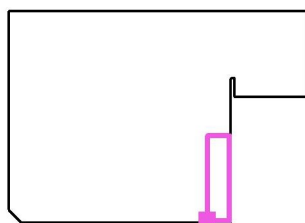
$E_{min} / E_{max}$   
0.745

Zpracovatel Ing. Jiří Švor  
Telefon +420607924009  
Fax  
e-mail skvor.jiri@iol.cz

### m.č. 1.44 - kuchyně / Světelná scéna 1.44 / Výpočtová plocha 7 / Isolinie (E, kolmo)



Poloha plochy v místnosti:  
Označený bod:  
(484.297 m, -231.155 m, 0.850 m)



Hodnoty v Lux, Měřítko 1 : 22

Rastr: 4 x 16 Body

$E_m$  [lx]  
583

$E_{min}$  [lx]  
424

$E_{max}$  [lx]  
742

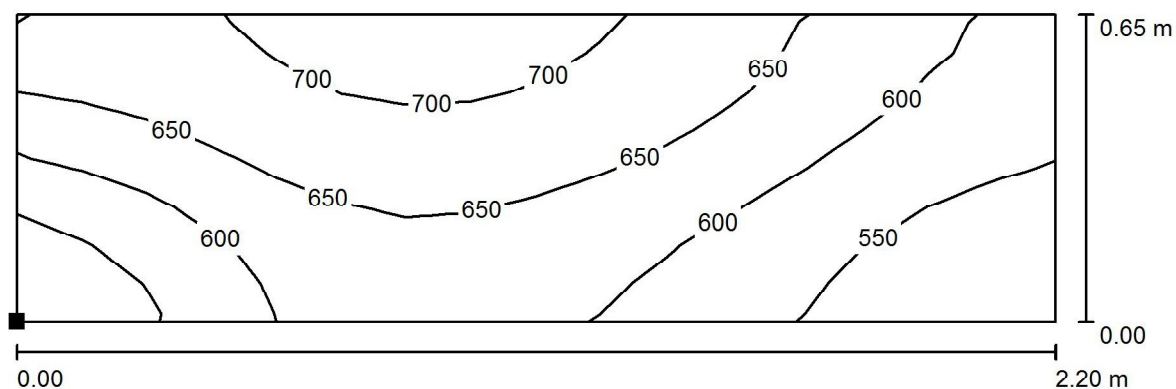
$E_{min} / E_m$   
0.727

$E_{min} / E_{max}$   
0.572



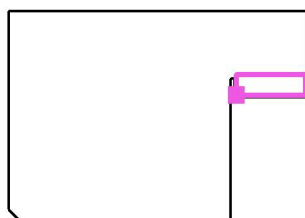
Zpracovatel Ing. Jiří Škvor  
 Telefon +420607924009  
 Fax  
 e-mail skvor.jiri@iol.cz

### m.č. 1.44 - kuchyně / Světelná scéna 1.44 / Výpočtová plocha 8 / Isolinie (E, kolmo)



Hodnoty v Lux, Měřítko 1 : 16

Poloha plochy v místnosti:  
 Označený bod:  
 (485.224 m, -227.164 m, 0.850 m)



Rastr: 16 x 8 Body

$E_m$  [lx]  
623

$E_{min}$  [lx]  
502

$E_{max}$  [lx]  
728

$E_{min} / E_m$   
0.805

$E_{min} / E_{max}$   
0.689